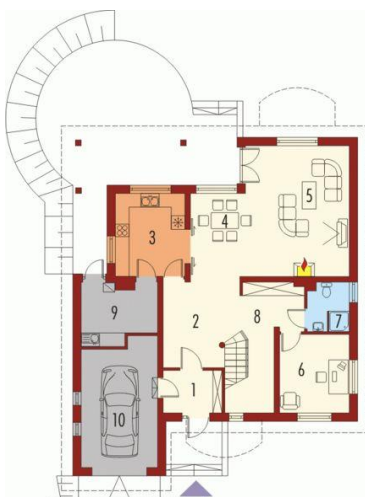




Projekt **AC Anula II G1 CE (DOM AE2-79)**



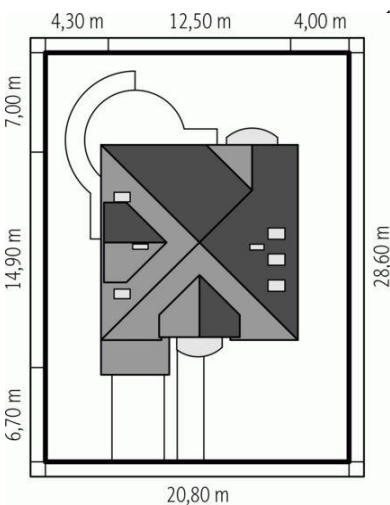
Parter



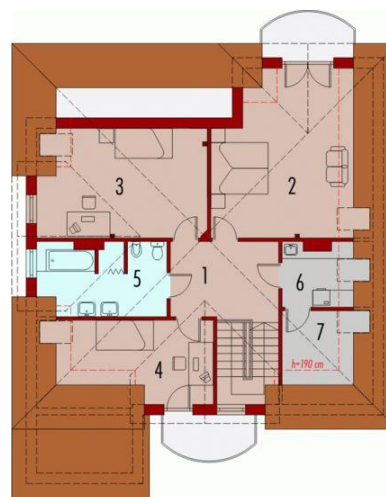
Parter

Pomieszczenia:

1. Wiatrołap 4.72 m
2. Hol 11.58 m
3. Kuchnia 10.95 m
4. Jadalnia 8.66 m
5. Pokój dzienny 25.93 m
6. Gabinet 10.39 m
7. Łazienka 3.77 m
8. Garderoba 6.71 m
9. Pom. gospodarcze 8.18 m
- *0. Garaż 17.98 m



Poddasze



Poddasze

Pomieszczenia:

1. Korytarz 10.21 m
2. Sypialnia 22.77 m
3. Pokój 21.02 m
4. Pokój 11.86 m
5. Łazienka 10.52 m
6. Pralnia 4.4 m
7. Suszarnia 4.31 m

Informacje

Liczba pokoi:	5	Typ zabudowy:	z poddaszem
Pow. dachu:	225,30 m²	Pow. zabudowy:	160,08 m²
Szerokość budynku:	12,50 m	Pow. użytkowa:	175,98 m²
Długość budynku:	14,90 m	Kubatura:	594,36 m³
		Kąt nachylenia dachu:	40,00 °
		Min. szerokość działki:	20,80 m
		Min. długość działki:	27,90 m
		Wysokość budynku:	9,85 m

Cena projektu na dzień 10.03.2021: **2 300,00 zł**



Pokaż projekt w internecie

AC Anula II G1 CE - Dom piętrowy niepodpiwniczony z garażem jednoznaczowym przeznaczony dla 4-5 osobowej rodziny. Na parterze znajduje się strefa dzienna z kuchnią i jadalnią otwartą na salon gabinet łazienka oraz garaż z pomieszczeniem gospodarczym.