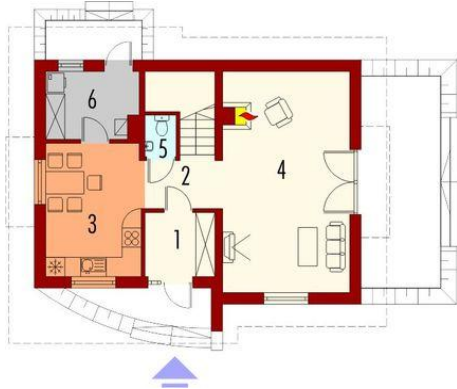
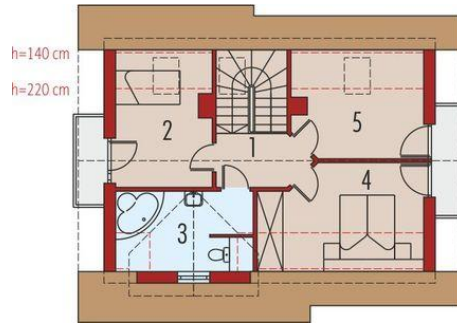




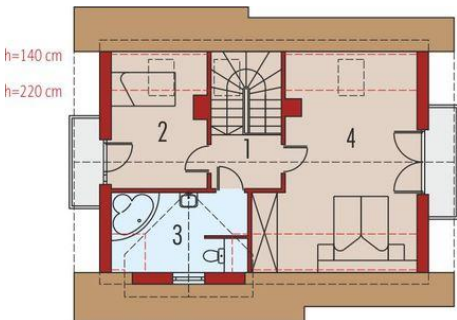
Projekt **AC Anulka CE (DOM AF3-55)**



1. Pomieszczenie - 4.34m²
2. Pomieszczenie - 8.23m²
3. Pomieszczenie - 12.04m²
4. Pomieszczenie - 27.08m²
5. Pomieszczenie - 1.37m²
6. Pomieszczenie - 5.82m²



1. Pomieszczenie - 4.52m²
2. Pomieszczenie - 9.17m²
3. Pomieszczenie - 8.90m²
4. Pomieszczenie - 10.55m²
5. Pomieszczenie - 8.94m²



1. Pomieszczenie - 4.52m²
2. Pomieszczenie - 9.17m²
3. Pomieszczenie - 8.90m²
4. Pomieszczenie - 19.49m²

Informacje

Liczba pokoi:	2	Typ zabudowy:	z poddaszem
Pow. dachu:	161,00 m²	Pow. zabudowy:	76,46 m²
Szerokość budynku:	10,30 m	Pow. użytkowa:	95,14 m²
Długość budynku:	8,90 m	Kubatura:	323,45 m³
		Kąt nachylenia dachu:	45,00°
		Min. szerokość działki:	18,90 m
		Min. długość działki:	17,60 m
		Wysokość budynku:	8,26 m

Cena projektu na dzień 07.04.2022: **3 500,00 zł**



Pokaż projekt w internecie