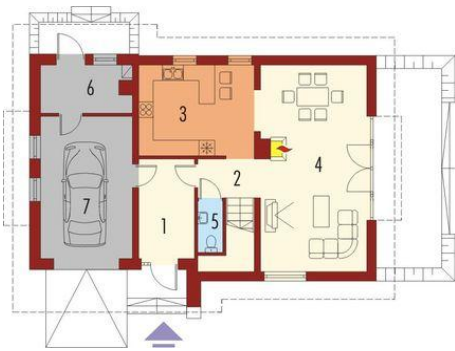
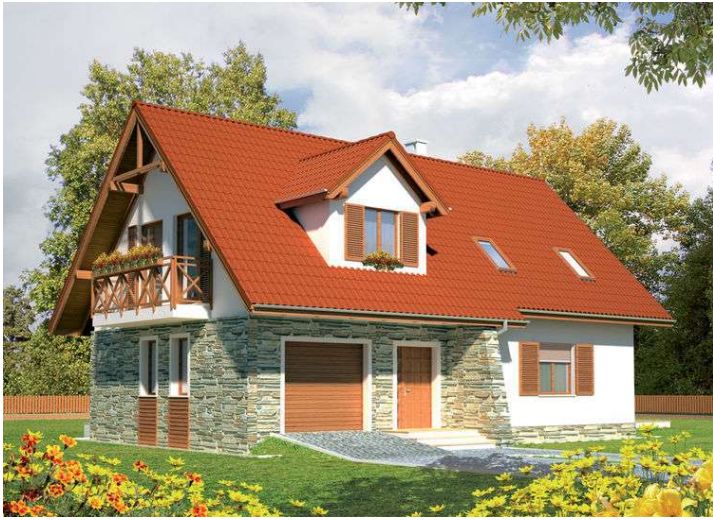
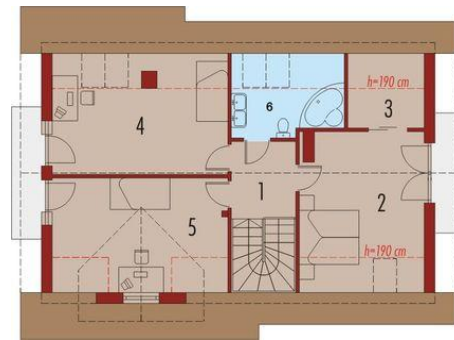




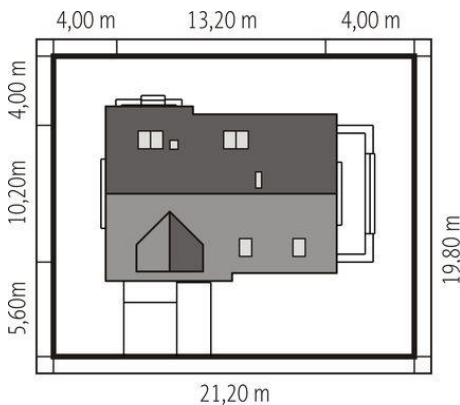
Projekt **AC Anulka II G1 CE (DOM AE8-74)**



1. Pomieszczenie - 7.99m²
2. Pomieszczenie - 7.32m²
3. Pomieszczenie - 15.25m²
4. Pomieszczenie - 31.63m²
5. Pomieszczenie - 1.42m²
6. Pomieszczenie - 5.99m²
7. Pomieszczenie - 18.69m²



1. Pomieszczenie - 4.95m²
2. Pomieszczenie - 16.70m²
3. Pomieszczenie - 3.20m²
4. Pomieszczenie - 16.45m²
5. Pomieszczenie - 18.02m²
6. Pomieszczenie - 5.45m²



Informacje

Liczba pokoi:	3	Typ zabudowy:	z poddaszem
Pow. dachu:	163,00 m²	Pow. zabudowy:	112,63 m²
Szerokość budynku:	13,20 m	Pow. użytkowa:	134,99 m²
Długość budynku:	10,20 m	Kubatura:	468,56 m³
		Kąt nachylenia dachu:	45,00°
		Min. szerokość działki:	21,20 m
		Min. długość działki:	19,80 m
		Wysokość budynku:	8,76 m

Cena projektu na dzień 07.04.2022: **3 800,00 zł**



Pokaż projekt w internecie