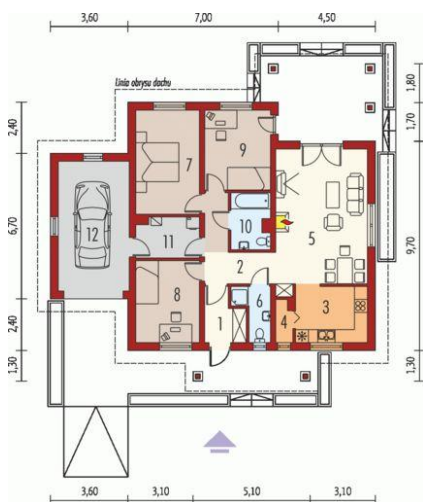




Projekt **AC Apollo G1 CE (DOM AE9-78)**



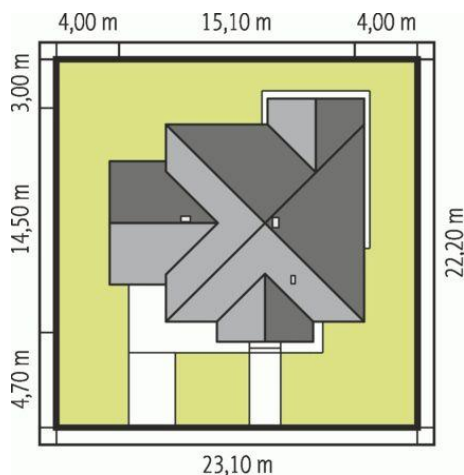
Parter



Parter

Pomieszczenia:

1. Wiatrołap 4.04 m
2. Hol 7.36 m
3. Kuchnia 8.74 m
4. Spiżarnia 1.39 m
5. Pokój dzienny + jadalnia 27.14 m
6. Łazienka 3.29 m
7. Sypialnia 14.08 m
8. Sypialnia 11.07 m
9. Sypialnia 11.16 m
10. Łazienka 4.49 m
11. Kłównia 5.3 m
12. Garaż 19.64 m



Informacje

Pow. dachu:	234,30 m²	Typ zabudowy:	parterowy
Szerokość budynku:	15,10 m	Pow. użytkowa:	98,06 m²
Długość budynku:	14,50 m	Kubatura:	384,66 m³
		Kąt nachylenia dachu:	25,00°
		Min. szerokość działki:	23,10 m
		Min. długość działki:	22,20 m
		Wysokość budynku:	6,40 m
		Liczba pokoi:	4

Cena projektu na dzień 11.05.2022: **3 500,00 zł**



Pokaż projekt w internecie

AC Apollo G1 CE - Dom parterowy, niepodpiwniczony, z garażem jednoosobowym, przeznaczony dla 3-4-osobowej rodziny. AC Apollo G1 CE wyróżnia się maksymalnym wykorzystaniem powierzchni użytkowej. Na stosunkowo niewielkiej przestrzeni udało się zaprojektować ekonomiczny i funkcjonalny układ pomieszczeń.