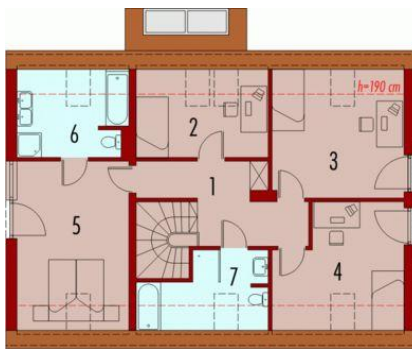




Projekt **AC Apolonia G1 CE (DOM AE8-60)**



Poddasze

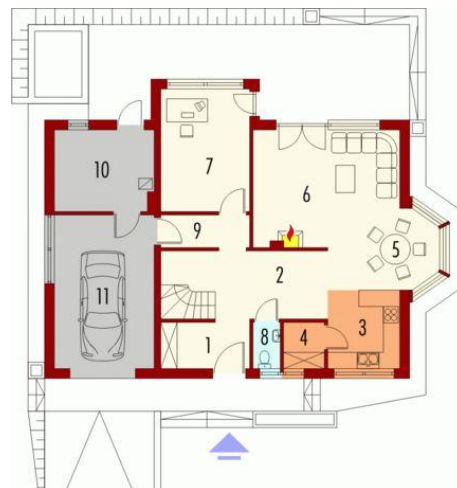


Poddasze

Pomieszczenia:

1. Korytarz 9.9 m
2. Sypialnia 9.72 m
3. Sypialnia 15.34 m
4. Sypialnia 12.9 m
5. Sypialnia 18.34 m
6. Łazienka 7.97 m
7. Łazienka 6.47 m

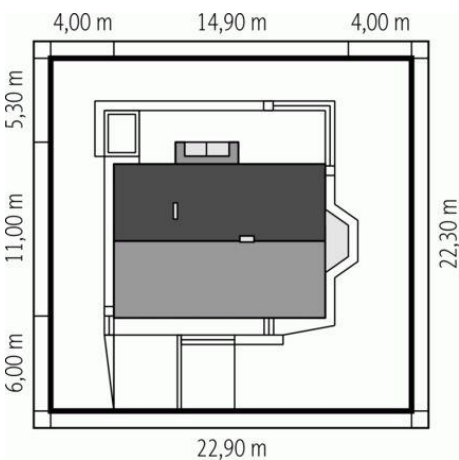
Parter



Parter

Pomieszczenia:

1. Wiatrołap 5.42 m
2. Hol 15.09 m
3. Kuchnia 7.52 m
4. Spizarnia 2.11 m
5. Jadalnia 9.26 m
6. Pokój dzienny 20.53 m
7. Gabinet 14.48 m
8. Toaleta 1.64 m
9. Korytarz 3.81 m
10. Kotłownia 10.56 m
11. Garaż 20.42 m



Informacje

Pow. dachu:	185,80 m²	Typ zabudowy:	z poddaszem
Szerokość budynku:	14,90 m	Pow. użytkowa:	160,50 m²
Długość budynku:	11,00 m	Kubatura:	572,40 m³
		Kąt nachylenia dachu:	45,00°
		Min. szerokość działki:	22,90 m
		Min. długość działki:	22,30 m
		Wysokość budynku:	9,55 m
		Liczba pokoi:	6

Cena projektu na dzień 11.05.2022: **3 700,00 zł**



Pokaż projekt w internecie

AC Apolonia G1 CE - Dom parterowy z poddaszem użytkowym, niepodpiwniczony, przeznaczony dla 4-5-osobowej rodziny. Budynek charakteryzuje się eleganckim wyglądem i funkcjonalnym rozplanowaniem pomieszczeń. Na strefę dzienną na parterze składa się salon z kuchnią i jadalnią oraz gabinet.