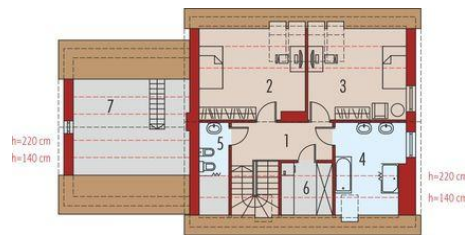




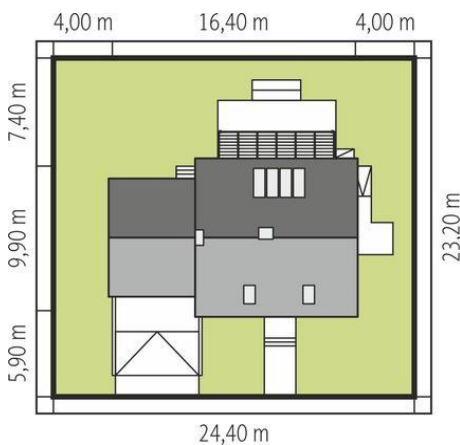
Projekt **AC Ariel G1 ENERGO CE (DOM AF6-74)**



1. Pomieszczenie - 3.86m²
2. Pomieszczenie - 6.03m²
3. Pomieszczenie - 8.07m²
4. Pomieszczenie - 1.81m²
5. Pomieszczenie - 30.63m²
6. Pomieszczenie - 12.27m²
7. Pomieszczenie - 16.13m²
8. Pomieszczenie - 3.52m²
9. Pomieszczenie - 12.80m²
10. Pomieszczenie - 21.33m²



1. Pomieszczenie - 8.57m²
2. Pomieszczenie - 13.66m²
3. Pomieszczenie - 14.08m²
4. Pomieszczenie - 9.64m²
5. Pomieszczenie - 4.13m²
6. Pomieszczenie - 2.56m²
7. Pomieszczenie - 8.85m²



Informacje

Liczba pokoi:	3	Typ zabudowy:	z poddaszem
Pow. dachu:	203,70 m²	Pow. zabudowy:	150,98 m²
Szerokość budynku:	16,40 m	Pow. użytkowa:	134,30 m²
Długość budynku:	9,90 m	Kubatura:	557,59 m³
		Kąt nachylenia dachu:	38,00°
		Min. szerokość działki:	24,40 m
		Min. długość działki:	23,20 m
		Wysokość budynku:	8,35 m

Cena projektu na dzień 10.03.2021: **3 600,00 zł**



Pokaż projekt w internecie