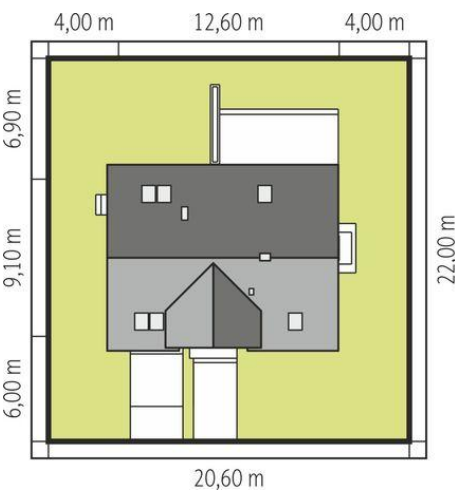
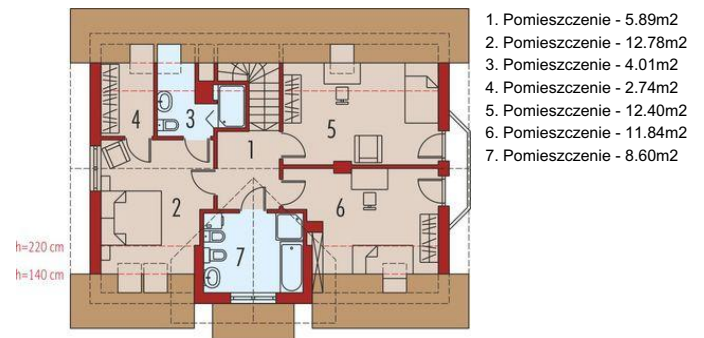
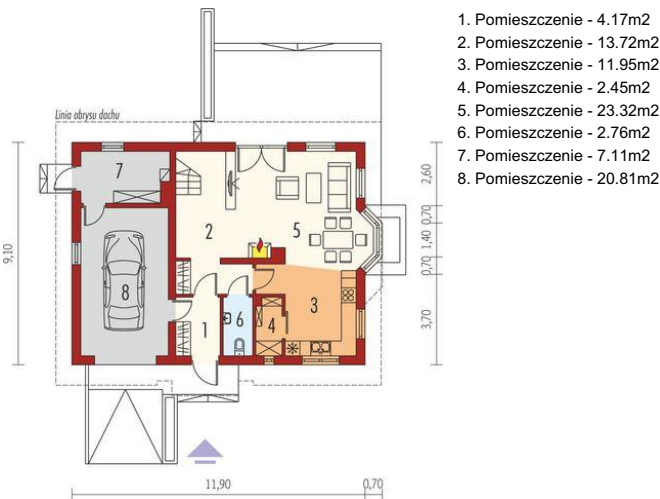




Projekt **AC Arizona G1 CE (DOM AF2-66)**



Informacje

Liczba pokoi:	3	Typ zabudowy:	z poddaszem
Pow. dachu:	183,00 m²	Pow. zabudowy:	108,77 m²
Szerokość budynku:	12,60 m	Pow. użytkowa:	116,63 m²
Długość budynku:	9,10 m	Kubatura:	469,28 m³
		Kąt nachylenia dachu:	40,00°
		Min. szerokość działki:	20,60 m
		Min. długość działki:	22,00 m
		Wysokość budynku:	7,90 m

Cena projektu na dzień 10.03.2021: **3 400,00 zł**



Pokaż projekt w internecie

AC Arizona G1 CE - Charakterystyka: Dom parterowy z poddaszem użytkowym, niepodpiwniczony, z garażem jednoosobowym. Przeznaczenie: Dom dla 3-4 osobowej rodziny. Technologia i konstrukcja: Ściany zewnętrzne: murowane. Strop: gęstożebrowy. Dach: konstrukcja drewniana, dachówka ceramiczna Rōben..