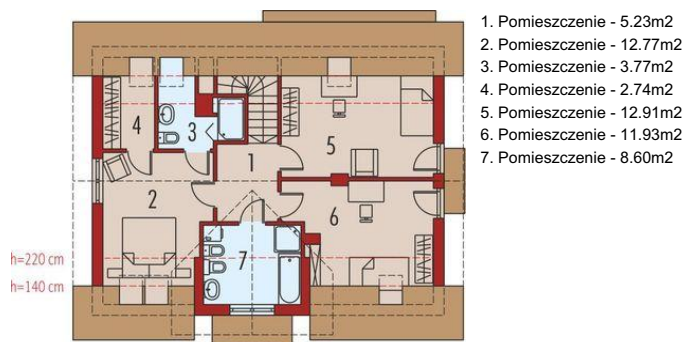
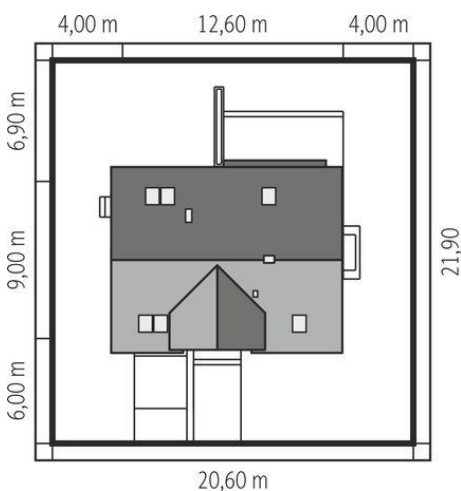
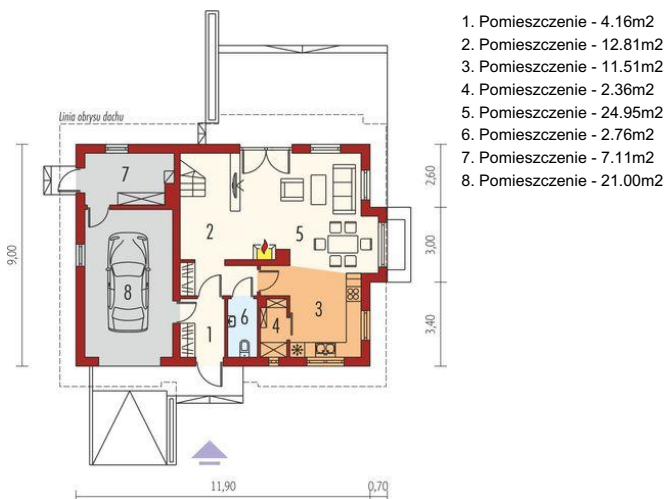


Projekt **AC Arizona II G1 CE (DOM AF2-67)**



Informacje

| | | | |
|--------------------|-----------------------|-------------------------|-----------------------|
| Liczba pokoi: | 3 | Typ zabudowy: | z poddaszem |
| Pow. dachu: | 180,61 m ² | Pow. zabudowy: | 109,45 m ² |
| Szerokość budynku: | 12,60 m | Pow. użytkowa: | 116,50 m ² |
| Długość budynku: | 9,00 m | Kubatura: | 434,71 m ³ |
| | | Kąt nachylenia dachu: | 40,00 ° |
| | | Min. szerokość działki: | 20,60 m |
| | | Min. długość działki: | 21,90 m |
| | | Wysokość budynku: | 7,90 m |

Cena projektu na dzień 10.03.2021: **3 400,00 zł**



Pokaż projekt w internecie

AC Arizona II G1 CE - Charakterystyka: Dom parterowy z poddaszem użytkowym, niepodpiwniczony, z garażem jednoznaczynowym. Przeznaczenie: Dom dla 3-4 osobowej rodziny. Technologia i konstrukcja: Ściany zewnętrzne: murowane. Strop: gęstożebrowy. Dach: konstrukcja drewniana, dachówka i płaska lub inna o podobnych parametrach.