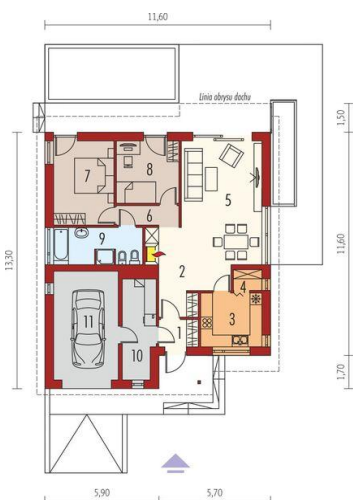
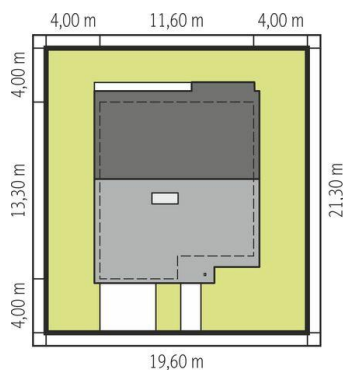




Projekt **AC Armando II G1 MULTI-COMFORT CE (DOM AF7-20)**



1. Pomieszczenie - 2.83m²
2. Pomieszczenie - 7.55m²
3. Pomieszczenie - 8.40m²
4. Pomieszczenie - 1.55m²
5. Pomieszczenie - 29.31m²
6. Pomieszczenie - 3.30m²
7. Pomieszczenie - 13.19m²
8. Pomieszczenie - 10.04m²
9. Pomieszczenie - 8.39m²
10. Pomieszczenie - 8.37m²
11. Pomieszczenie - 18.09m²



Schemat uwzględnia minimalne odległości od budynku do granicy działki.
Szczegóły w zakładce: Jak czytać projekt?



Informacje

Liczba pokoi:	2	Typ zabudowy:	parterowy
Pow. dachu:	189,10 m²	Pow. zabudowy:	146,70 m²
Szerokość budynku:	11,60 m	Pow. użytkowa:	84,55 m²
Długość budynku:	13,30 m	Kubatura:	339,05 m³
		Kąt nachylenia dachu:	25,00 °
		Min. szerokość działki:	19,60 m
		Min. długość działki:	21,30 m
		Wysokość budynku:	6,72 m

Cena projektu na dzień 10.03.2021: **3 200,00 zł**



Pokaż projekt w internecie

AC Armando II G1 MULTI-COMFORT CE - Standard MULTI-COMFORT: Dopełnia standard MULTI-COMFORT Grupy Saint-Gobain. Komfortrozmiany jako wpływ środowiska, w którym mieszkamy na nasze samopoczucie i zdrowie.