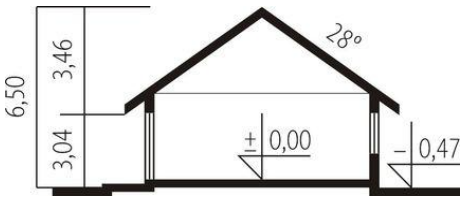
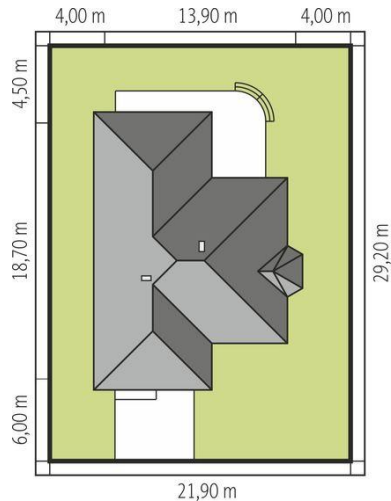
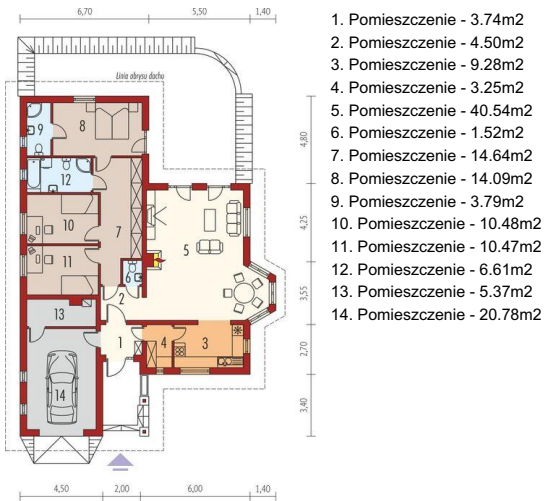




Projekt **AC Arwena G1 CE (DOM AE1-79)**



Informacje

Liczba pokoi:	3	Typ zabudowy:	parterowy
Pow. dachu:	273,86 m²	Pow. zabudowy:	192,07 m²
Szerokość budynku:	13,90 m	Pow. użytkowa:	128,28 m²
Długość budynku:	18,70 m	Kubatura:	412,15 m³
		Kąt nachylenia dachu:	28,00°
		Min. szerokość działki:	21,90 m
		Min. długość działki:	29,20 m
		Wysokość budynku:	6,50 m

Cena projektu na dzień 11.05.2022: **3 400,00 zł**



Pokaż projekt w internecie

AC Arwena G1 CE - Charakterystyka: Dom parterowy, niepodpiwniczony, z garażem jedno stanowiskowym. Przeznaczenie: Dom dla 3-4 osobowej rodziny. Technologia i konstrukcja: Ściany zewnętrzne: murowane. Strop: gęstożebrowy. Dach: konstrukcja drewniana, dachówka cementowa.