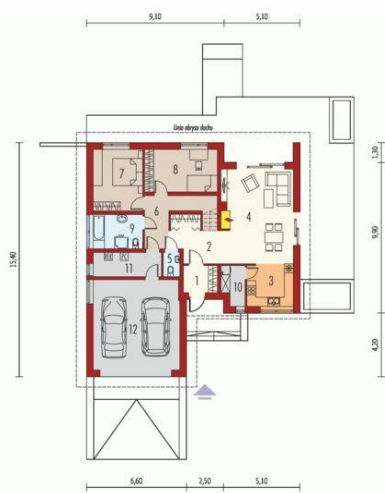




Projekt **AC Astrid (mała) II G2 ENERGO PLUS CE (DOM AF8-68)**



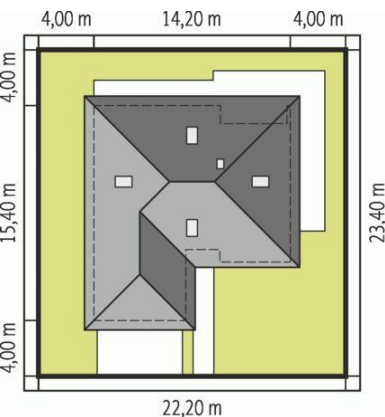
Parter



Parter

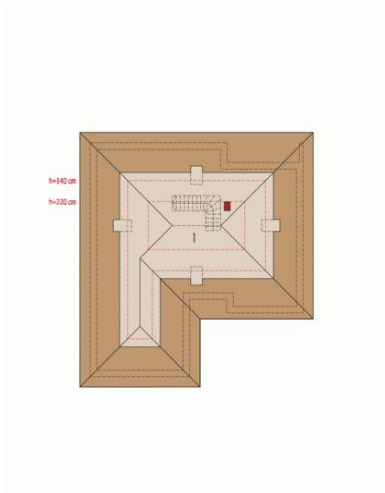
Pomieszczenia:

1. Wiatrołap 3.96 m
2. Hol + schody 14.38 m
3. Kuchnia 8.52 m
4. Pokój dzienny + jadalnia 28.17 m
5. Toaleta 1.7 m
6. Korytarz 5.56 m
7. Sypialnia 13.23 m
8. Sypialnia 13.43 m
9. Łazienka 7.32 m
10. Pom. gospodarcze 3.67 m
11. Pom. techniczne 7.12 m
12. Garaż 33.97 m



Schemat uwzględni minimalne odległości od budynku do granicy działki.  
Szczegóły w zakładce: Jak czytać projekt?

Poddasze



Poddasze do adaptacji

Pomieszczenia:

1. Poddasze do adaptacji 30.91 m

**Informacje**

Pow. dachu: **262,00 m<sup>2</sup>**  
Szerokość budynku: **14,20 m**  
Długość budynku: **15,40 m**

Typ zabudowy: **parterowy**  
Pow. użytkowa: **99,94 m<sup>2</sup>**  
Kubatura: **408,33 m<sup>3</sup>**  
Kąt nachylenia dachu: **30,00°**  
Min. szerokość działki: **22,20 m**  
Min. długość działki: **23,40 m**  
Wysokość budynku: **7,09 m**  
Liczba pokoi: **3**

Cena projektu na dzień 12.03.2021: **3 800,00 zł**



**Pokaż projekt w internecie**

AC Astrid (mała) II G2 ENERGO PLUS CE - AC Astrid (mała) II G2 ENERGO PLUS CE to dom, który emanuje nowoczesnym wdziękiem - piękny, przytulny, a do tego bardzo ciepły i tani w utrzymaniu. Dużym atutem projektu jest perfekcyjnie zorganizowany układ pomieszczeń.