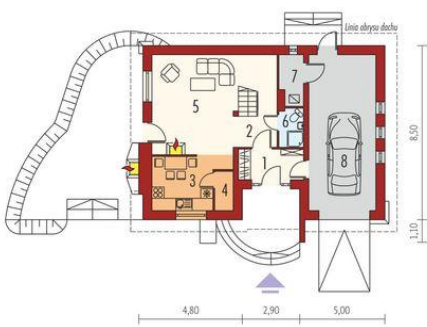
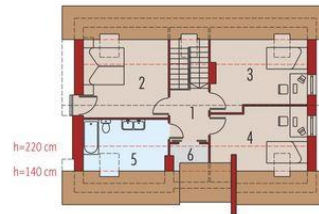




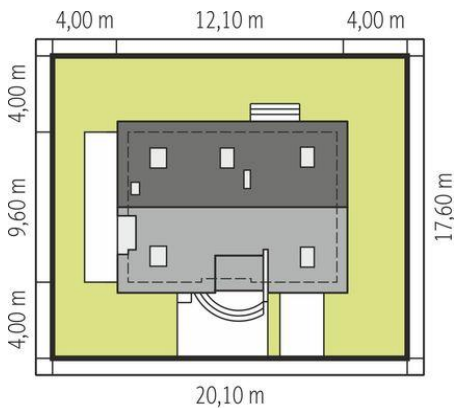
Projekt **AC Basia G1 CE (DOM AF3-62)**



1. Pomieszczenie - 4.87m²
2. Pomieszczenie - 9.10m²
3. Pomieszczenie - 7.65m²
4. Pomieszczenie - 1.66m²
5. Pomieszczenie - 21.84m²
6. Pomieszczenie - 2.20m²
7. Pomieszczenie - 2.79m²
8. Pomieszczenie - 25.77m²



1. Pomieszczenie - 4.86m²
2. Pomieszczenie - 12.54m²
3. Pomieszczenie - 11.55m²
4. Pomieszczenie - 10.32m²
5. Pomieszczenie - 6.95m²
6. Pomieszczenie - 0.69m²



Schemat uwzględnia minimalne odległości od budynku do granicy działki.
Szczegóły w zakładce: Jak czytać projekt?

Informacje

Liczba pokoi:	3	Typ zabudowy:	z poddaszem
Pow. dachu:	176,10 m²	Pow. zabudowy:	101,48 m²
Szerokość budynku:	12,10 m	Pow. użytkowa:	94,23 m²
Długość budynku:	9,60 m	Kubatura:	379,76 m³
		Kąt nachylenia dachu:	45,00°
		Min. szerokość działki:	20,10 m
		Min. długość działki:	17,60 m
		Wysokość budynku:	8,16 m

Cena projektu na dzień 07.04.2022: **3 700,00 zł**



Pokaż projekt w internecie