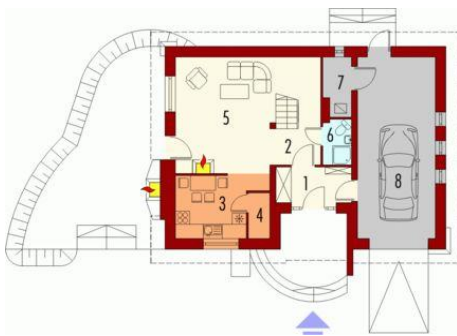




Projekt **AC Basia G1 KL. A Z KOTŁEM KONDENSACYJNYM CE (DOM AF3-61)**



Parter



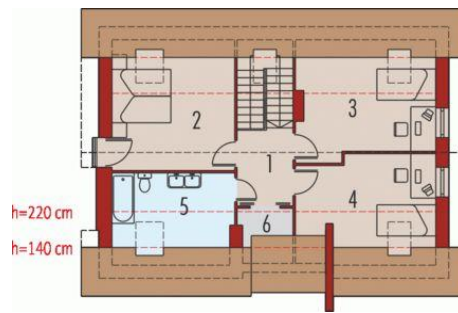
Parter

Pomieszczenia:

1. Wiatrołap 4.98 m
2. Hol 8.69 m
3. Kuchnia 8.22 m
4. Spiżarnia 1.65 m
5. Pokój dzienny 20.65 m
6. Toaleta 2.2 m
7. Kotłownia 2.78 m
8. Garaż 25.77 m



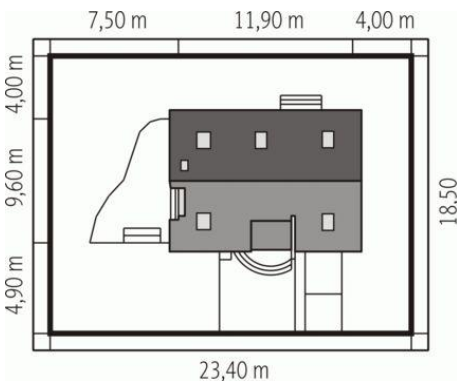
Poddasze



Poddasze

Pomieszczenia:

1. Korytarz 4.84 m
2. Sypialnia 12.44 m
3. Sypialnia 11.35 m
4. Sypialnia 10.29 m
5. Łazienka 6.81 m
6. Schowek 1.83 m



Informacje

Liczba pokoi:	4	Typ zabudowy:	z poddaszem
Pow. dachu:	179,00 m²	Pow. zabudowy:	100,00 m²
Szerokość budynku:	11,90 m	Pow. użytkowa:	93,95 m²
Długość budynku:	9,60 m	Kubatura:	359,42 m³
		Kąt nachylenia dachu:	45,00°
		Min. szerokość działki:	23,40 m
		Min. długość działki:	18,50 m
		Wysokość budynku:	8,16 m

Cena projektu na dzień 07.04.2022: **3 500,00 zł**



Pokaż projekt w internecie

AC Basia G1 KLA Z KOTŁEM KONDENSACYJNYM CE - Mały dom parterowy z użytkowym poddaszem, z wbudowanym garażem jednoosobowym, niepodpiwniczony, przeznaczony dla 3-4-osobowej rodziny. Jest domem całorocznym, może jednak pełnić funkcję letniskowego.