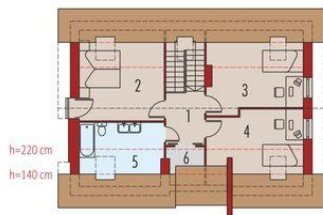
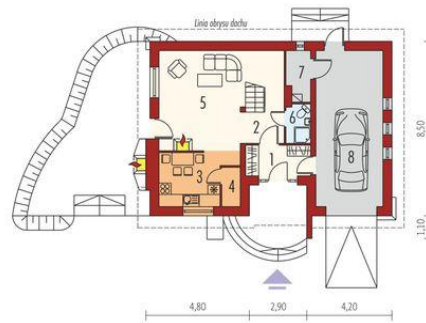




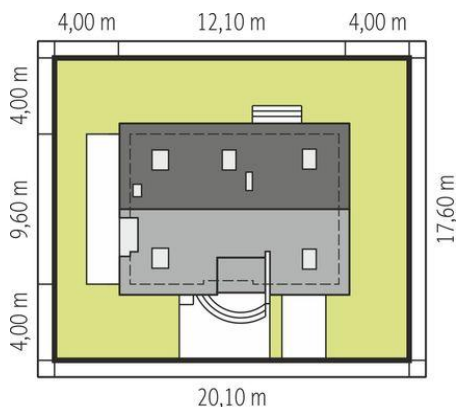
Projekt **AC Basia II G1 CE (DOM AF7-21)**



1. Pomieszczenie - 4.84m²
2. Pomieszczenie - 12.44m²
3. Pomieszczenie - 11.35m²
4. Pomieszczenie - 10.29m²
5. Pomieszczenie - 6.81m²
6. Pomieszczenie - 1.83m²



1. Pomieszczenie - 4.98m²
2. Pomieszczenie - 8.69m²
3. Pomieszczenie - 8.22m²
4. Pomieszczenie - 1.65m²
5. Pomieszczenie - 20.65m²
6. Pomieszczenie - 2.20m²
7. Pomieszczenie - 2.78m²
8. Pomieszczenie - 25.77m²



Schemat uwzględnia minimalne odległości od budynku do granicy działki.
Szczegóły w zakładce: Jak czytać projekt?

Informacje

Liczba pokoi:	3	Typ zabudowy:	z poddaszem
Pow. dachu:	179,00 m²	Pow. zabudowy:	102,10 m²
Szerokość budynku:	12,10 m	Pow. użytkowa:	93,95 m²
Długość budynku:	9,60 m	Kubatura:	359,42 m³
		Kąt nachylenia dachu:	45,00°
		Min. szerokość działki:	20,10 m
		Min. długość działki:	17,60 m
		Wysokość budynku:	8,12 m

Cena projektu na dzień 07.04.2022: **3 700,00 zł**



Pokaż projekt w internecie

AC Basia II G1 CE - W projekcie zastosowano systemy zabudowy poddaszy, ścian działowych i sufitów podwieszanych Rigips.