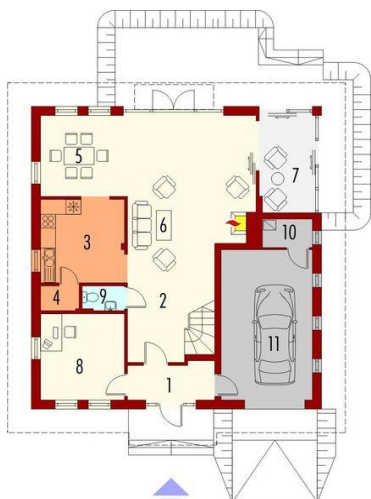




Projekt **AC Baśka G1 CE (DOM AE2-93)**



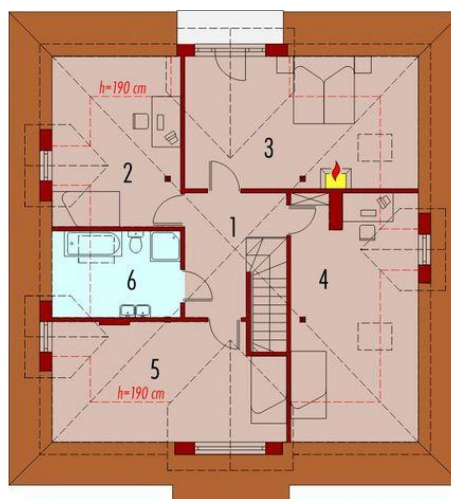
Parter



Rzut parteru:

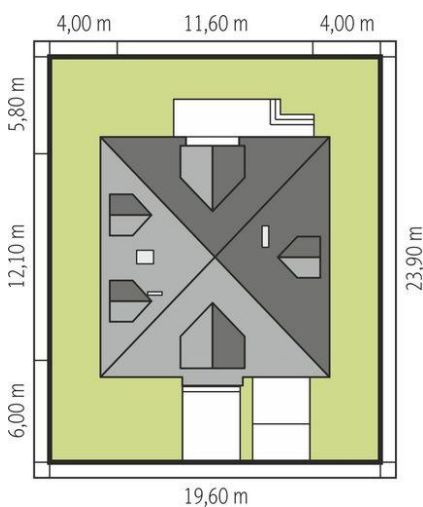
1. Wiatrolap - 4.92m²
2. Hol - 10.19m²
3. Kuchnia - 11.05m²
4. Spiżarnia - 1.47m²
5. Jadalnia - 11.14m²
6. Pokój dzienny - 26.56m²
7. Ogród zimowy - 7.19m²
8. Gabinet - 11.46m²
9. Toaleta - 1.59m²
10. Pom. gospodarcze - 2.99m²
11. Garaż - 21.47m²

Poddasze



Rzut poddasza:

1. Korytarz - 8.16m²
2. Pokój - 18.40m²
3. Sypialnia - 16.34m²
4. Pokój - 14.72m²
5. Pokój - 11.48m²
6. Łazienka - 6.87m²



Informacje

Liczba pokoi:	5	Typ zabudowy:	z poddaszem
Pow. dachu:	590,00 m²	Pow. zabudowy:	141,10 m²
Szerokość budynku:	11,60 m	Pow. użytkowa:	164,53 m²
Długość budynku:	12,10 m	Kubatura:	588,90 m³
		Kąt nachylenia dachu:	40,00°
		Min. szerokość działki:	19,60 m
		Min. długość działki:	23,90 m
		Wysokość budynku:	9,90 m

Cena projektu na dzień 10.03.2021: **2 200,00 zł**



Pokaż projekt w internecie