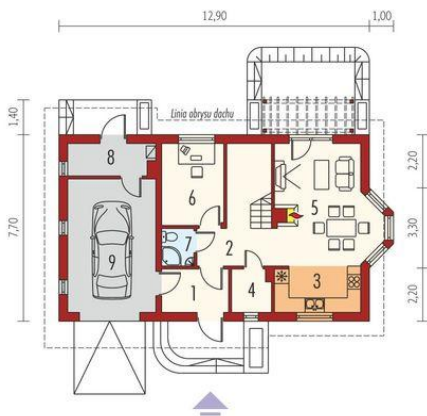
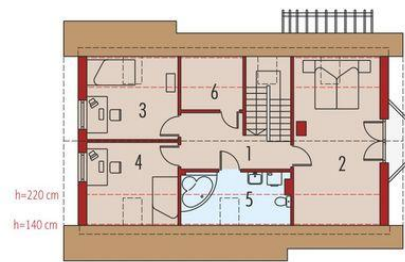




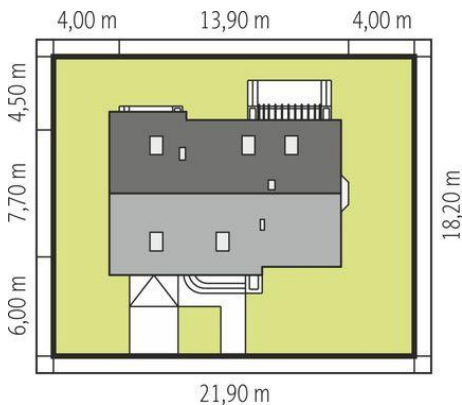
Projekt **AC Ben G1 CE (DOM AE7-74)**



1. Pomieszczenie - 4.87m<sup>2</sup>
2. Pomieszczenie - 11.12m<sup>2</sup>
3. Pomieszczenie - 6.71m<sup>2</sup>
4. Pomieszczenie - 2.73m<sup>2</sup>
5. Pomieszczenie - 19.74m<sup>2</sup>
6. Pomieszczenie - 8.56m<sup>2</sup>
7. Pomieszczenie - 2.01m<sup>2</sup>
8. Pomieszczenie - 4.56m<sup>2</sup>
9. Pomieszczenie - 19.19m<sup>2</sup>



1. Pomieszczenie - 9.11m<sup>2</sup>
2. Pomieszczenie - 20.03m<sup>2</sup>
3. Pomieszczenie - 10.24m<sup>2</sup>
4. Pomieszczenie - 10.47m<sup>2</sup>
5. Pomieszczenie - 6.88m<sup>2</sup>
6. Pomieszczenie - 3.96m<sup>2</sup>



**Informacje**

Liczba pokoi:	<b>4</b>	Typ zabudowy:	<b>z poddaszem</b>
Pow. dachu:	<b>182,00 m<sup>2</sup></b>	Pow. zabudowy:	<b>101,85 m<sup>2</sup></b>
Szerokość budynku:	<b>13,90 m</b>	Pow. użytkowa:	<b>116,43 m<sup>2</sup></b>
Długość budynku:	<b>7,70 m</b>	Kubatura:	<b>405,45 m<sup>3</sup></b>
		Kąt nachylenia dachu:	<b>45,00°</b>
		Min. szerokość działki:	<b>21,90 m</b>
		Min. długość działki:	<b>18,20 m</b>
		Wysokość budynku:	<b>8,70 m</b>

Cena projektu na dzień 10.03.2021: **3 400,00 zł**



**Pokaż projekt w internecie**