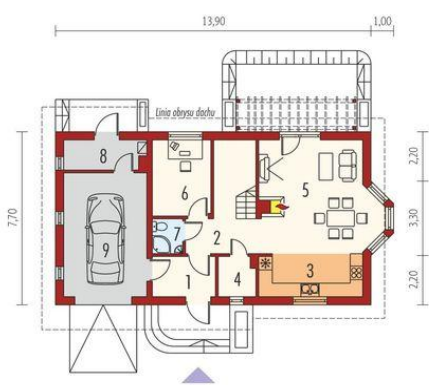
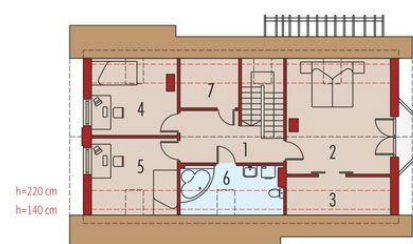




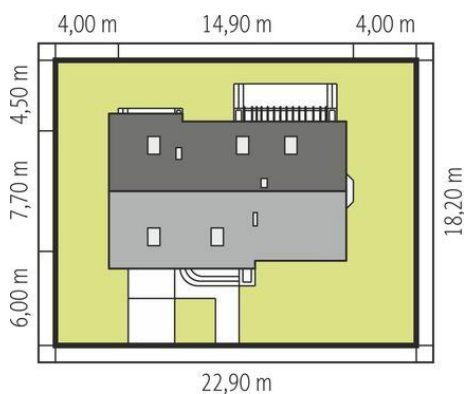
Projekt **AC Ben II G1 CE (DOM AE9-15)**



1. Pomieszczenie - 4.87m²
2. Pomieszczenie - 11.12m²
3. Pomieszczenie - 8.52m²
4. Pomieszczenie - 2.73m²
5. Pomieszczenie - 24.73m²
6. Pomieszczenie - 8.56m²
7. Pomieszczenie - 2.01m²
8. Pomieszczenie - 4.56m²
9. Pomieszczenie - 19.37m²



1. Pomieszczenie - 9.11m²
2. Pomieszczenie - 20.20m²
3. Pomieszczenie - 4.84m²
4. Pomieszczenie - 10.14m²
5. Pomieszczenie - 10.45m²
6. Pomieszczenie - 6.83m²
7. Pomieszczenie - 4.00m²



Informacje

Liczba pokoi:	4	Typ zabudowy:	z poddaszem
Pow. dachu:	194,65 m²	Pow. zabudowy:	109,56 m²
Szerokość budynku:	14,90 m	Pow. użytkowa:	128,11 m²
Długość budynku:	7,70 m	Kubatura:	453,42 m³
		Kąt nachylenia dachu:	45,00°
		Min. szerokość działki:	22,90 m
		Min. długość działki:	18,20 m
		Wysokość budynku:	8,70 m

Cena projektu na dzień 10.03.2021: **3 500,00 zł**



Pokaż projekt w internecie