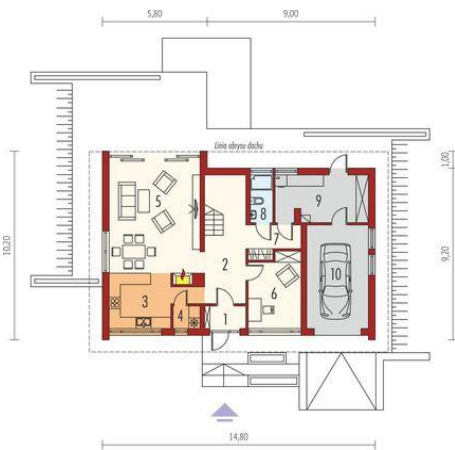
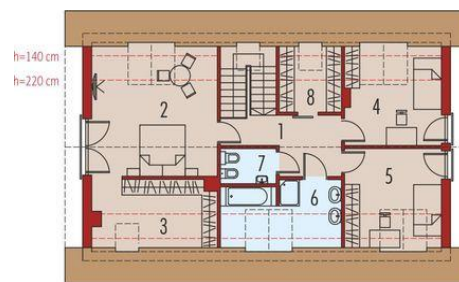




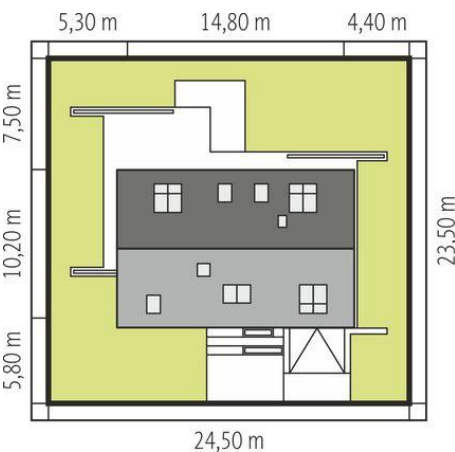
Projekt **AC Benjamin G1 MULTI-COMFORT CE (DOM AF7-22)**



1. Pomieszczenie - 2.57m²
2. Pomieszczenie - 14.90m²
3. Pomieszczenie - 11.23m²
4. Pomieszczenie - 1.67m²
5. Pomieszczenie - 30.38m²
6. Pomieszczenie - 10.63m²
7. Pomieszczenie - 4.44m²
8. Pomieszczenie - 2.95m²
9. Pomieszczenie - 12.18m²
10. Pomieszczenie - 17.85m²



1. Pomieszczenie - 8.28m²
2. Pomieszczenie - 21.08m²
3. Pomieszczenie - 8.77m²
4. Pomieszczenie - 11.52m²
5. Pomieszczenie - 11.34m²
6. Pomieszczenie - 7.88m²
7. Pomieszczenie - 2.94m²
8. Pomieszczenie - 4.20m²



Informacje

Liczba pokoi:	4	Typ zabudowy:	z poddaszem
Pow. dachu:	200,71 m²	Pow. zabudowy:	142,14 m²
Szerokość budynku:	14,80 m	Pow. użytkowa:	154,78 m²
Długość budynku:	10,20 m	Kubatura:	579,68 m³
		Kąt nachylenia dachu:	40,00°
		Min. szerokość działki:	24,50 m
		Min. długość działki:	23,50 m
		Wysokość budynku:	8,58 m

Cena projektu na dzień 10.03.2021: **4 000,00 zł**

 **Pokaż projekt w internecie**

AC Benjamin G1 MULTI-COMFORT CE - Domspełnia standard MULTI-COMFORT Grupy Saint-Gobain.Komfortrozumiany jako wpływ środowiska, w którym mieszkamy na nasze samopoczucie i zdrowie.