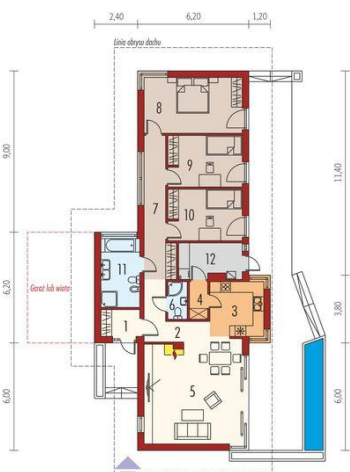
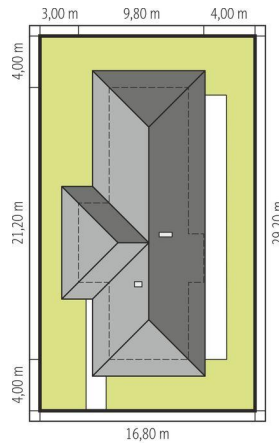




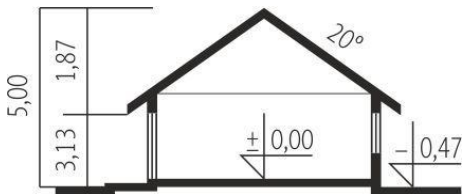
Projekt **AC Bil II (z wejściem od południa) CE (DOM AE9-96)**



1. Pomieszczenie - 3.15m²
2. Pomieszczenie - 5.23m²
3. Pomieszczenie - 9.04m²
4. Pomieszczenie - 2.07m²
5. Pomieszczenie - 32.54m²
6. Pomieszczenie - 2.19m²
7. Pomieszczenie - 10.65m²
8. Pomieszczenie - 16.83m²
9. Pomieszczenie - 11.42m²
10. Pomieszczenie - 11.41m²
11. Pomieszczenie - 8.15m²
12. Pomieszczenie - 7.08m²



Schemat uwzględnia minimalne odległości od budynku do granicy działki.
Szczegóły w zakładce: Jak czytać projekt?



Informacje

| | | | |
|--------------------|-----------------------------|-------------------------|-----------------------------|
| Liczba pokoi: | 3 | Typ zabudowy: | parterowy |
| Pow. dachu: | 244,61 m² | Pow. zabudowy: | 151,19 m² |
| Szerokość budynku: | 9,80 m | Pow. użytkowa: | 112,68 m² |
| Długość budynku: | 21,20 m | Kubatura: | 338,09 m³ |
| | | Kąt nachylenia dachu: | 20,00° |
| | | Min. szerokość działki: | 16,80 m |
| | | Min. długość działki: | 29,20 m |
| | | Wysokość budynku: | 5,00 m |

Cena projektu na dzień 25.06.2021: **3 400,00 zł**



Pokaż projekt w internecie