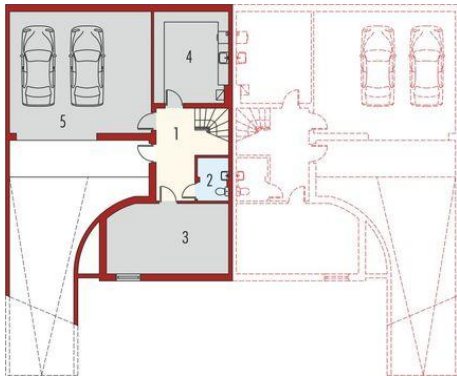
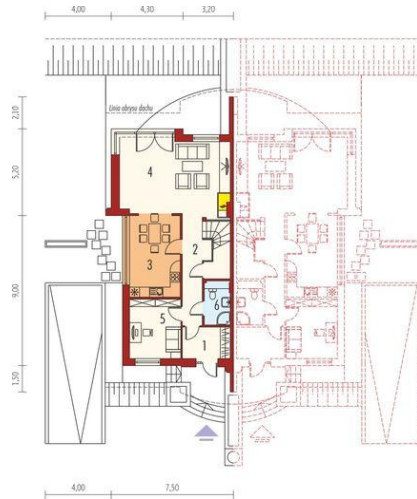




Projekt **AC Błażej G2 (bliźniak) CE (DOM AE7-80)**



- 1. Pomieszczenie - 12.74m²
- 2. Pomieszczenie - 3.26m²
- 3. Pomieszczenie - 20.76m²
- 4. Pomieszczenie - 16.75m²
- 5. Pomieszczenie - 42.68m²



- 1. Pomieszczenie - 5.37m²
- 2. Pomieszczenie - 7.63m²
- 3. Pomieszczenie - 14.79m²
- 4. Pomieszczenie - 30.42m²
- 5. Pomieszczenie - 10.86m²
- 6. Pomieszczenie - 3.99m²



- 1. Pomieszczenie - 7.33m²
- 2. Pomieszczenie - 17.92m²
- 3. Pomieszczenie - 5.49m²
- 4. Pomieszczenie - 17.76m²
- 5. Pomieszczenie - 5.49m²
- 6. Pomieszczenie - 8.62m²
- 7. Pomieszczenie - 7.85m²

Informacje

Liczba pokoi:	4	Typ zabudowy:	bliźniak
Pow. dachu:	112,97 m²	Pow. zabudowy:	176,47 m²
Szerokość budynku:	11,50 m	Pow. użytkowa:	159,54 m²
Długość budynku:	17,10 m	Kubatura:	810,71 m³
		Kąt nachylenia dachu:	39,00°
		Min. szerokość działki:	17,50 m
		Min. długość działki:	27,30 m
		Wysokość budynku:	10,86 m

Cena projektu na dzień 10.03.2021: **8 100,00 zł**



Pokaż projekt w internecie

AC Błażej G2 (bliźniak) CE - Powierzchnie i pozostałe dane liczbowe podano dla pojedynczego domu (połowa bliźniaka). Koszty budowy dotyczą pojedynczego domu (połowa bliźniaka). Cena dokumentacji technicznej obejmuje obydwa segmenty.