



Projekt **AC Blueberry CE (DOM AE7-94)**



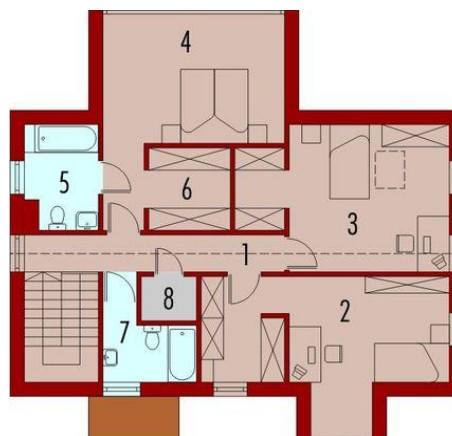
Parter



Rzut parteru:

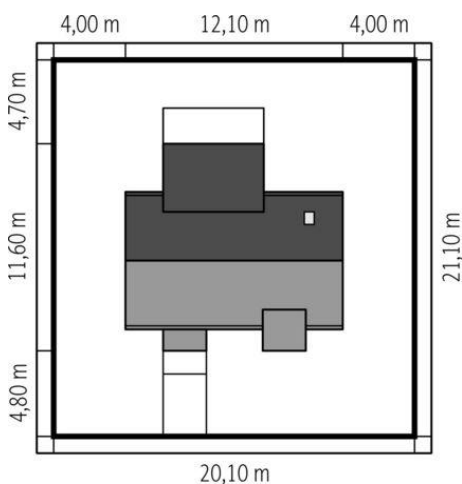
1. Wiatrołap - 4.26m²
2. Hol - 16.38m²
3. Kuchnia - 12.58m²
4. Spiżarnia - 4.35m²
5. Jadalnia - 16.77m²
6. Pokój dzienny - 33.90m²
7. Toaleta - 1.59m²
8. Pom. gospodarcze - 4.35m²

Poddasze



Rzut poddasza:

1. Komunikacja - 6.75m²
2. Pokój - 20.73m²
3. Pokój - 19.83m²
4. Sypialnia - 19.25m²
5. Łazienka - 5.21m²
6. Garderoba - 4.74m²
7. Łazienka - 4.90m²
8. Pom. gospodarcze - 1.71m²



Informacje

Liczba pokoi:	3	Typ zabudowy:	z poddaszem
Szerokość budynku:	12,10 m	Pow. zabudowy:	112,11 m²
Długość budynku:	11,60 m	Pow. użytkowa:	177,30 m²
		Kubatura:	535,24 m³
		Kąt nachylenia dachu:	45,00°
		Min. szerokość działki:	20,10 m
		Min. długość działki:	21,10 m
		Wysokość budynku:	9,63 m

Cena projektu na dzień 10.03.2021: **9 000,00 zł**



Pokaż projekt w internecie

AC Blueberry CE - Budynek zaprojektowano jako energooszczędny. Przewidziano w nim wentylację mechaniczną z rekuperacją, pompę ciepła i panele solarne.