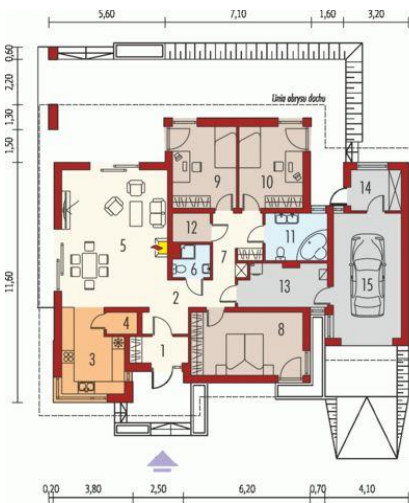




Projekt **AC Bob II G1 CE (DOM AF1-17)**



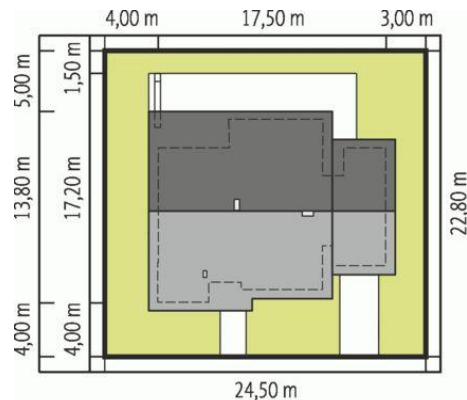
Parter



Parter

Pomieszczenia:

1. Wiatrołap 3.67 m
2. Hol 8.28 m
3. Kuchnia 11.31 m
4. Spiżarnia 1.49 m
5. Pokój dzienny + jadalnia 33.05 m
6. Łazienka 2.58 m
7. Korytarz 6.84 m
8. Sypialnia 16.5 m
9. Sypialnia 12.19 m
10. Sypialnia 12.19 m
11. Łazienka 6.87 m
12. Garderoba 2.5 m
13. Kotłownia 8.4 m
14. Pom. gospodarcze 4.72 m
15. Garaż 19.83 m



Schemat uwzględnia minimalne odległości od budynku do granicy działki.
Szczegóły w zakładce: Jak czytać projekt?

Informacje

Pow. dachu:	277,00 m²	Typ zabudowy:	parterowy
Szerokość budynku:	17,50 m	Pow. użytkowa:	117,47 m²
Długość budynku:	17,20 m	Kubatura:	460,28 m³
		Kąt nachylenia dachu:	20,00°
		Min. szerokość działki:	24,50 m
		Min. długość działki:	22,80 m
		Wysokość budynku:	6,23 m
		Liczba pokoi:	4

Cena projektu na dzień 10.03.2021: **3 600,00 zł**



Pokaż projekt w internecie

AC Bob II G1 CE - Dom parterowy, niepodpiwniczony z garażem jedno stanowiskowym. Przeznaczony dla 3-4-osobowej rodziny. Strefę dzienną tworzy kuchnia ze spiżarnią, jadalnia, przestronny pokój dzienny oraz toaleta. W strefie nocnej znajdują się trzy sypialnie oraz obszerna łazienka.