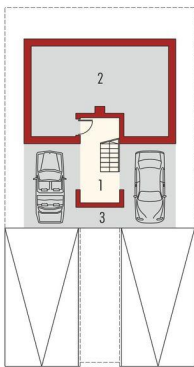




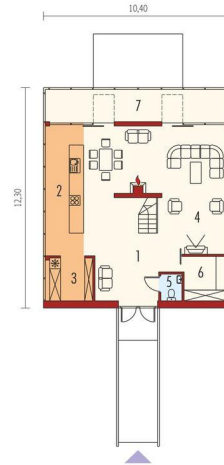
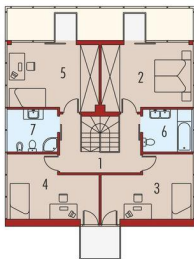
Projekt **AC Box G2 CE (DOM AE7-96)**



1. Pomieszczenie - 10.07m²
2. Pomieszczenie - 34.12m²
3. Pomieszczenie - 29.54m²



1. Pomieszczenie - 9.78m²
2. Pomieszczenie - 18.46m²
3. Pomieszczenie - 15.55m²
4. Pomieszczenie - 15.57m²
5. Pomieszczenie - 18.46m²
6. Pomieszczenie - 6.48m²
7. Pomieszczenie - 6.48m²



1. Pomieszczenie - 18.14m²
2. Pomieszczenie - 27.87m²
3. Pomieszczenie - 5.58m²
4. Pomieszczenie - 36.04m²
5. Pomieszczenie - 1.67m²
6. Pomieszczenie - 5.68m²
7. Pomieszczenie - 18.42m²

Informacje

Liczba pokoi:	4	Typ zabudowy:	piętrowy
Szerokość budynku:	10,40 m	Pow. zabudowy:	147,09 m²
Długość budynku:	12,30 m	Pow. użytkowa:	182,76 m²
		Kubatura:	866,86 m³
		Kąt nachylenia dachu:	11,00°
		Min. szerokość działki:	18,40 m
		Min. długość działki:	28,40 m
		Wysokość budynku:	9,40 m

Cena projektu na dzień 10.03.2021: **21 000,00 zł**



Pokaż projekt w internecie

AC Box G2 CE - Budynek zaprojektowano jako energooszczędny. Przewidziano w nim wentylację mechaniczną z rekuperacją, pompę ciepła, panele solarne i ogniwa fotowoltaiczne.