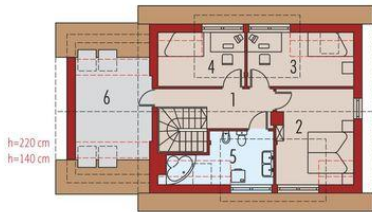




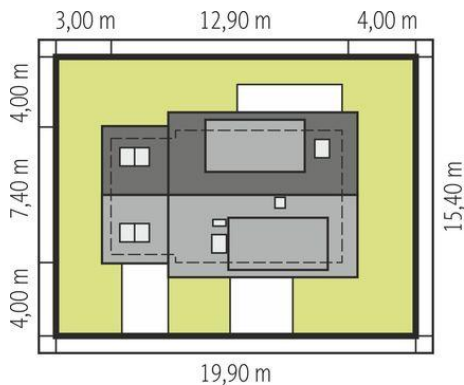
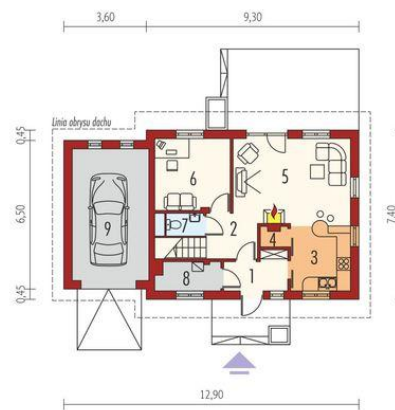
Projekt **AC Calineczka G1 CE (DOM AE1-75)**



1. Pomieszczenie - 6.53m<sup>2</sup>
2. Pomieszczenie - 12.76m<sup>2</sup>
3. Pomieszczenie - 8.85m<sup>2</sup>
4. Pomieszczenie - 7.47m<sup>2</sup>
5. Pomieszczenie - 6.88m<sup>2</sup>
6. Pomieszczenie - 8.61m<sup>2</sup>



1. Pomieszczenie - 4.10m<sup>2</sup>
2. Pomieszczenie - 6.39m<sup>2</sup>
3. Pomieszczenie - 7.63m<sup>2</sup>
4. Pomieszczenie - 0.90m<sup>2</sup>
5. Pomieszczenie - 18.67m<sup>2</sup>
6. Pomieszczenie - 10.15m<sup>2</sup>
7. Pomieszczenie - 1.56m<sup>2</sup>
8. Pomieszczenie - 3.35m<sup>2</sup>
9. Pomieszczenie - 18.75m<sup>2</sup>



Schemat uwzględnia minimalne odległości od budynku do granicy działki.  
Szczegóły w zakładce: Jak czytać projekt?

### Informacje

Liczba pokoi:	<b>4</b>	Typ zabudowy:	<b>z poddaszem</b>
Pow. dachu:	<b>169,00 m<sup>2</sup></b>	Pow. zabudowy:	<b>92,42 m<sup>2</sup></b>
Szerokość budynku:	<b>12,90 m</b>	Pow. użytkowa:	<b>91,89 m<sup>2</sup></b>
Długość budynku:	<b>7,40 m</b>	Kubatura:	<b>335,29 m<sup>3</sup></b>
		Kąt nachylenia dachu:	<b>45,00°</b>
		Min. szerokość działki:	<b>19,90 m</b>
		Min. długość działki:	<b>15,40 m</b>
		Wysokość budynku:	<b>8,29 m</b>

Cena projektu na dzień 07.04.2022: **3 700,00 zł**



**Pokaż projekt w internecie**