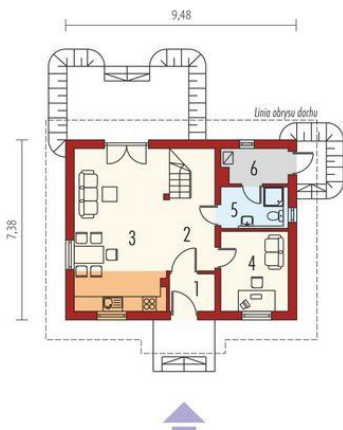
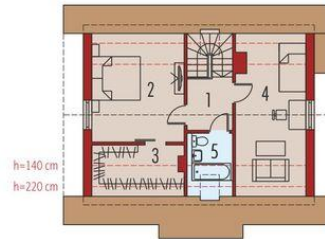




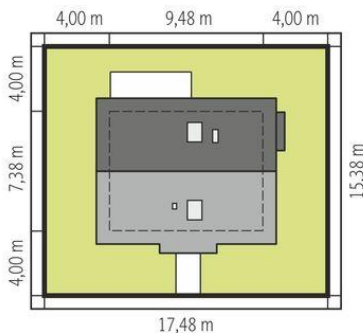
Projekt **AC Celinka CE (DOM AE1-26)**



1. Pomieszczenie - 2.80m²
2. Pomieszczenie - 9.46m²
3. Pomieszczenie - 25.20m²
4. Pomieszczenie - 8.94m²
5. Pomieszczenie - 4.64m²
6. Pomieszczenie - 3.69m²



1. Pomieszczenie - 3.50m²
2. Pomieszczenie - 13.85m²
3. Pomieszczenie - 4.77m²
4. Pomieszczenie - 14.43m²
5. Pomieszczenie - 3.28m²



Schemat uwzględnia minimalne odległości od budynku do granicy działki.
Szczegóły w zakładce: Jak czytać projekt?

Informacje

Liczba pokoi:	3	Typ zabudowy:	z poddaszem
Pow. dachu:	142,00 m²	Pow. zabudowy:	70,47 m²
Szerokość budynku:	9,48 m	Pow. użytkowa:	90,87 m²
Długość budynku:	7,38 m	Kubatura:	306,96 m³
		Kąt nachylenia dachu:	45,00°
		Min. szerokość działki:	17,48 m
		Min. długość działki:	15,38 m
		Wysokość budynku:	8,37 m

Cena projektu na dzień 07.04.2022: **3 500,00 zł**



Pokaż projekt w internecie