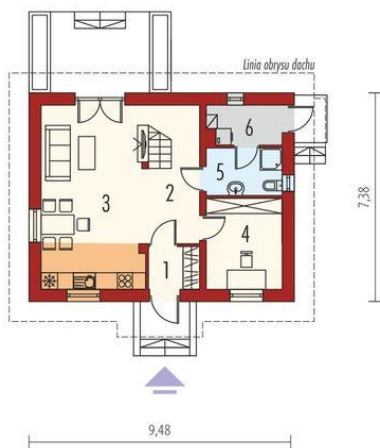
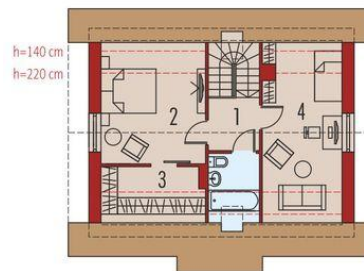




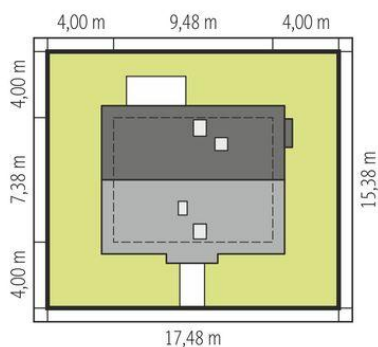
Projekt **AC Celinka Mocca CE (DOM AF7-24)**



1. Pomieszczenie - 2.80m<sup>2</sup>
2. Pomieszczenie - 9.46m<sup>2</sup>
3. Pomieszczenie - 25.20m<sup>2</sup>
4. Pomieszczenie - 8.94m<sup>2</sup>
5. Pomieszczenie - 4.64m<sup>2</sup>
6. Pomieszczenie - 3.69m<sup>2</sup>



1. Pomieszczenie - 3.50m<sup>2</sup>
2. Pomieszczenie - 13.85m<sup>2</sup>
3. Pomieszczenie - 4.77m<sup>2</sup>
4. Pomieszczenie - 14.43m<sup>2</sup>
5. Pomieszczenie - 3.28m<sup>2</sup>



Schemat uwzględnia minimalne odległości od budynku do granicy działki.  
Szczegóły w zakładce: Jak czytać projekt?

**Informacje**

Liczba pokoi:	<b>3</b>	Typ zabudowy:	<b>z poddaszem</b>
Pow. dachu:	<b>142,00 m<sup>2</sup></b>	Pow. zabudowy:	<b>70,47 m<sup>2</sup></b>
Szerokość budynku:	<b>9,48 m</b>	Pow. użytkowa:	<b>90,87 m<sup>2</sup></b>
Długość budynku:	<b>7,38 m</b>	Kubatura:	<b>306,96 m<sup>3</sup></b>
		Kąt nachylenia dachu:	<b>45,00°</b>
		Min. szerokość działki:	<b>17,48 m</b>
		Min. długość działki:	<b>15,38 m</b>
		Wysokość budynku:	<b>8,37 m</b>

Cena projektu na dzień 07.04.2022: **3 500,00 zł**



**Pokaż projekt w internecie**

AC Celinka Mocca CE - Wprojekcie zastosowano systemy zabudowy poddaszy, ścian działowych i sufitówpodwieszanych Rigips.