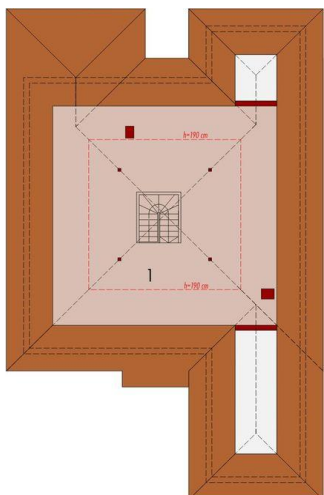
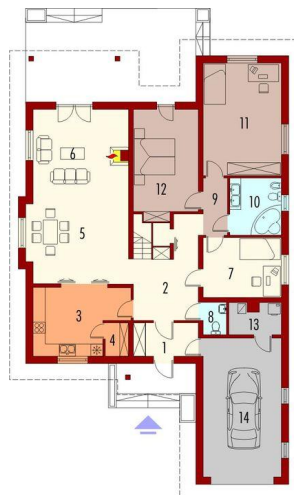




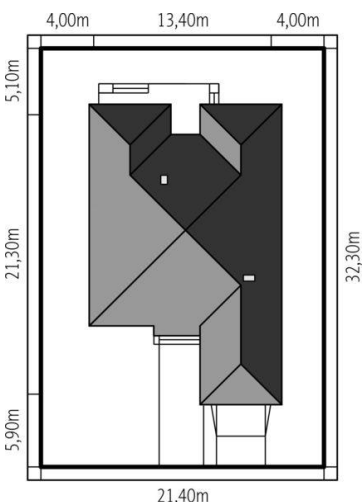
Projekt **AC Cezaria G1 CE (DOM AE3-13)**



1. Pomieszczenie - 42.10m²



1. Pomieszczenie - 5.18m²
2. Pomieszczenie - 10.20m²
3. Pomieszczenie - 13.78m²
4. Pomieszczenie - 1.82m²
5. Pomieszczenie - 19.66m²
6. Pomieszczenie - 21.72m²
7. Pomieszczenie - 11.39m²
8. Pomieszczenie - 1.77m²
9. Pomieszczenie - 6.52m²
10. Pomieszczenie - 7.10m²
11. Pomieszczenie - 21.37m²
12. Pomieszczenie - 16.75m²
13. Pomieszczenie - 3.75m²
14. Pomieszczenie - 26.38m²



Informacje

Liczba pokoi:	3	Typ zabudowy:	z poddaszem
Pow. dachu:	307,50 m²	Pow. zabudowy:	217,85 m²
Szerokość budynku:	13,40 m	Pow. użytkowa:	141,01 m²
Długość budynku:	21,30 m	Kubatura:	680,35 m³
		Kąt nachylenia dachu:	30,00°
		Min. szerokość działki:	21,40 m
		Min. długość działki:	32,30 m
		Wysokość budynku:	7,83 m

Cena projektu na dzień 11.05.2022: **3 200,00 zł**



Pokaż projekt w internecie

AC Cezaria G1 CE - Charakterystyka: Dom parterowy z poddaszem dopóźniejszej adaptacji, niepodpiwniczony, z garażem jednoosobowym. Przeznaczenie: Dom dla 4-5 osobowej rodziny. Technologia i konstrukcja: Ściany zewnętrzne: murowane. Strop: gęstożebrowy. Dach: konstrukcja drewniana, dachówka cementowa.