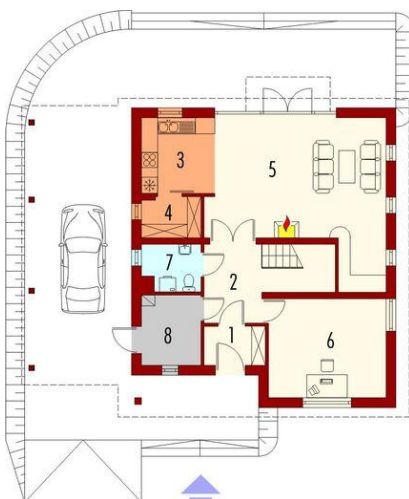
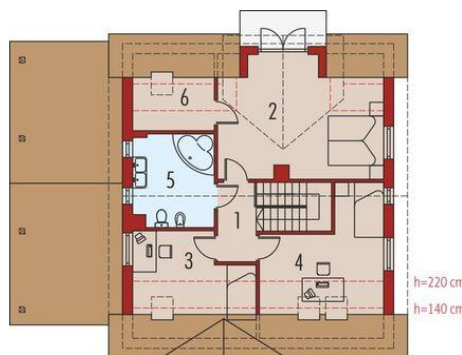




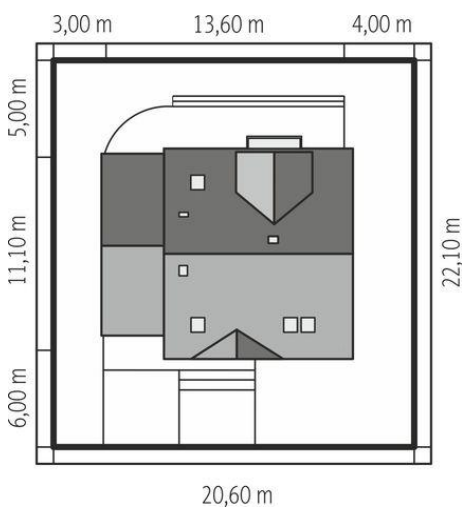
Projekt **AC Ciri (z wiatą) CE (DOM AE3-14)**



1. Pomieszczenie - 3.18m²
2. Pomieszczenie - 6.12m²
3. Pomieszczenie - 7.55m²
4. Pomieszczenie - 3.20m²
5. Pomieszczenie - 31.82m²
6. Pomieszczenie - 15.75m²
7. Pomieszczenie - 3.51m²
8. Pomieszczenie - 5.62m²



1. Pomieszczenie - 3.88m²
2. Pomieszczenie - 21.69m²
3. Pomieszczenie - 8.03m²
4. Pomieszczenie - 12.68m²
5. Pomieszczenie - 9.61m²
6. Pomieszczenie - 3.31m²



Informacje

| | | | |
|--------------------|-----------------------------|-------------------------|-----------------------------|
| Liczba pokoi: | 4 | Typ zabudowy: | z poddaszem |
| Pow. dachu: | 207,62 m² | Pow. zabudowy: | 144,88 m² |
| Szerokość budynku: | 13,60 m | Pow. użytkowa: | 130,33 m² |
| Długość budynku: | 11,10 m | Kubatura: | 437,67 m³ |
| | | Kąt nachylenia dachu: | 45,00° |
| | | Min. szerokość działki: | 20,60 m |
| | | Min. długość działki: | 22,10 m |
| | | Wysokość budynku: | 9,33 m |

Cena projektu na dzień 11.05.2022: **3 200,00 zł**



Pokaż projekt w internecie