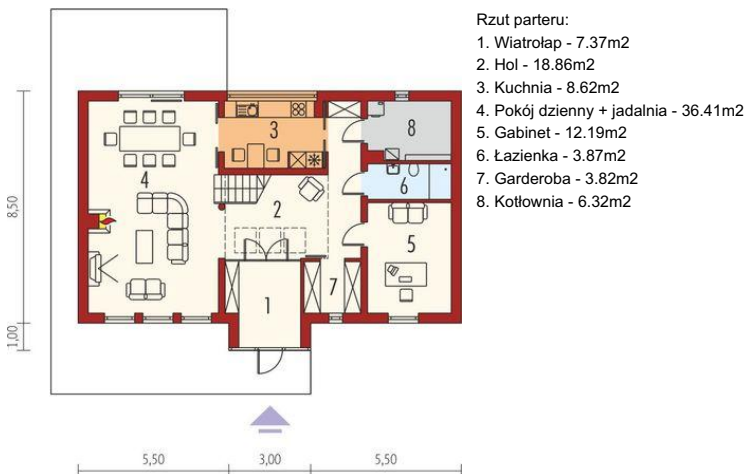




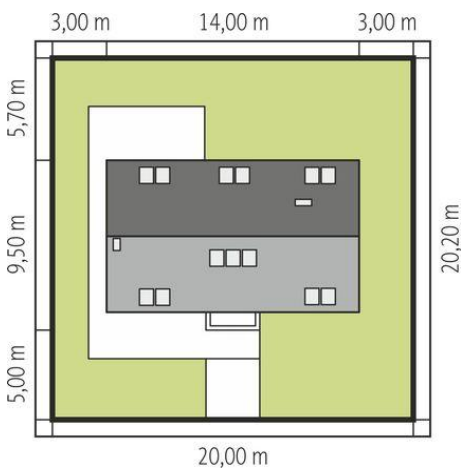
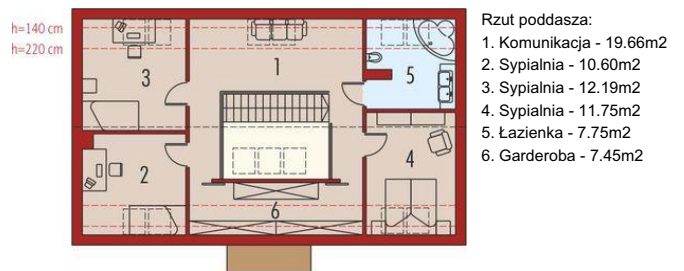
Projekt **AC Crayon CE (DOM AE7-98)**



Parter



Poddasze



Informacje

Liczba pokoi:	4	Typ zabudowy:	z poddaszem
Szerokość budynku:	14,00 m	Pow. zabudowy:	122,45 m²
Długość budynku:	9,50 m	Pow. użytkowa:	160,54 m²
		Kubatura:	506,69 m³
		Kąt nachylenia dachu:	48,00°
		Min. szerokość działki:	20,00 m
		Min. długość działki:	20,20 m
		Wysokość budynku:	9,30 m

Cena projektu na dzień 10.03.2021: **9 000,00 zł**



Pokaż projekt w internecie

AC Crayon CE - Budynek zaprojektowano jako energooszczędny. Przewidziano w nim wentylację mechaniczną z rekuperacją, pompę ciepła i panele solarne.