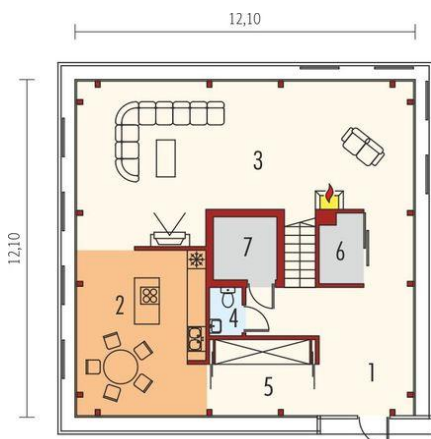
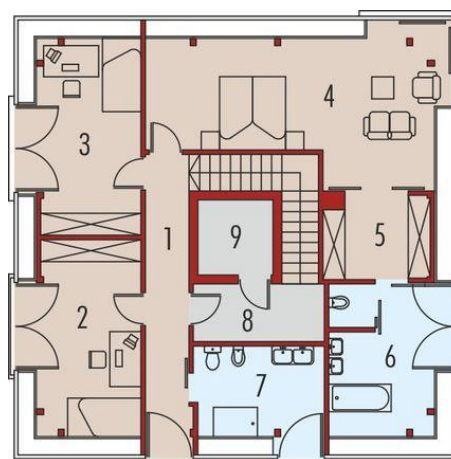




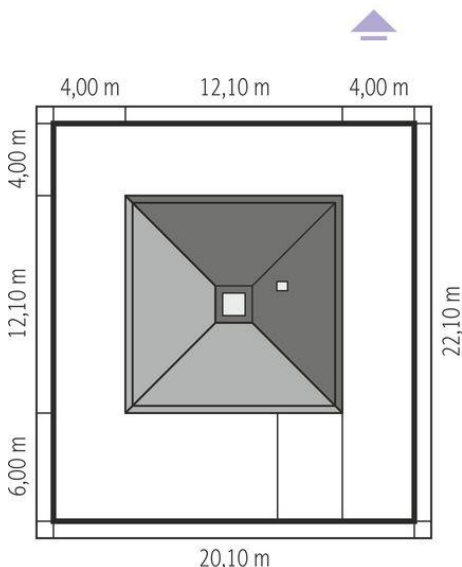
Projekt **AC Cube CE (DOM AE7-99)**



1. Pomieszczenie - 20.92m²
2. Pomieszczenie - 20.33m²
3. Pomieszczenie - 46.57m²
4. Pomieszczenie - 1.59m²
5. Pomieszczenie - 6.81m²
6. Pomieszczenie - 3.00m²
7. Pomieszczenie - 4.10m²



1. Pomieszczenie - 9.52m²
2. Pomieszczenie - 15.28m²
3. Pomieszczenie - 15.28m²
4. Pomieszczenie - 27.98m²
5. Pomieszczenie - 6.54m²
6. Pomieszczenie - 12.01m²
7. Pomieszczenie - 9.25m²
8. Pomieszczenie - 5.50m²
9. Pomieszczenie - 4.10m²



Informacje

Liczba pokoi:	3	Typ zabudowy:	piętrowy
Pow. dachu:	145,31 m²	Pow. zabudowy:	144,36 m²
Szerokość budynku:	12,10 m	Pow. użytkowa:	208,78 m²
Długość budynku:	12,10 m	Kubatura:	732,79 m³
		Kąt nachylenia dachu:	7,00°
		Min. szerokość działki:	20,10 m
		Min. długość działki:	22,10 m
		Wysokość budynku:	7,65 m

Cena projektu na dzień 10.03.2021: **21 000,00 zł**



Pokaż projekt w internecie

AC Cube CE - Budynek zaprojektowano jako energooszczędny. Przewidziano w nim wentylację mechaniczną z rekuperacją, pompę ciepła, systemem ogniów fotowoltaicznych wspomaganych przez wiatraki i panele solarne.