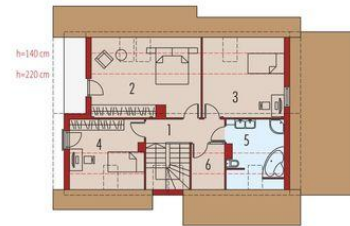




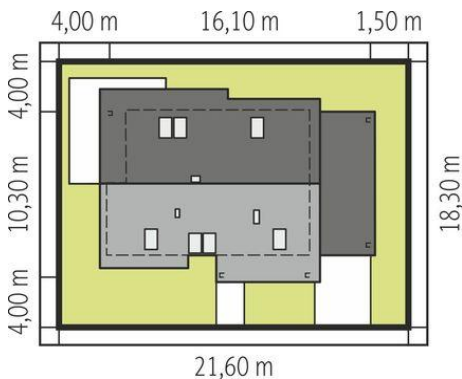
Projekt **AC Cyntia (z wiatą) CE (DOM AE1-96)**



1. Pomieszczenie - 4.28m<sup>2</sup>
2. Pomieszczenie - 12.11m<sup>2</sup>
3. Pomieszczenie - 16.03m<sup>2</sup>
4. Pomieszczenie - 2.49m<sup>2</sup>
5. Pomieszczenie - 22.27m<sup>2</sup>
6. Pomieszczenie - 17.47m<sup>2</sup>
7. Pomieszczenie - 6.03m<sup>2</sup>
8. Pomieszczenie - 7.64m<sup>2</sup>



1. Pomieszczenie - 5.47m<sup>2</sup>
2. Pomieszczenie - 17.10m<sup>2</sup>
3. Pomieszczenie - 13.02m<sup>2</sup>
4. Pomieszczenie - 9.48m<sup>2</sup>
5. Pomieszczenie - 7.28m<sup>2</sup>
6. Pomieszczenie - 1.81m<sup>2</sup>



Schemat uwzględnia minimalne odległości od budynku do granicy działki.  
Szczegóły w zakładce: Jak czytać projekt?

### Informacje

Liczba pokoi:	<b>4</b>	Typ zabudowy:	<b>z poddaszem</b>
Pow. dachu:	<b>215,00 m<sup>2</sup></b>	Pow. zabudowy:	<b>150,31 m<sup>2</sup></b>
Szerokość budynku:	<b>16,10 m</b>	Pow. użytkowa:	<b>134,84 m<sup>2</sup></b>
Długość budynku:	<b>10,30 m</b>	Kubatura:	<b>541,54 m<sup>3</sup></b>
		Kąt nachylenia dachu:	<b>35,00°</b>
		Min. szerokość działki:	<b>21,60 m</b>
		Min. długość działki:	<b>18,30 m</b>
		Wysokość budynku:	<b>7,80 m</b>

Cena projektu na dzień 07.04.2022: **3 500,00 zł**



**Pokaż projekt w internecie**