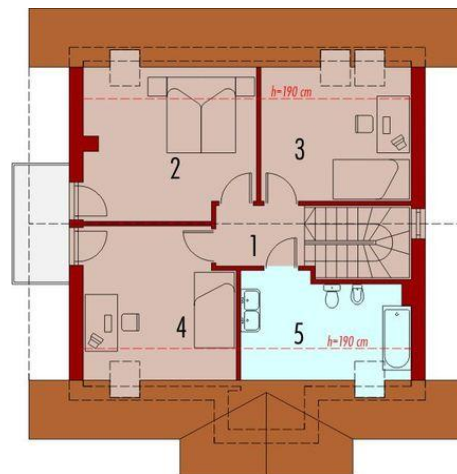




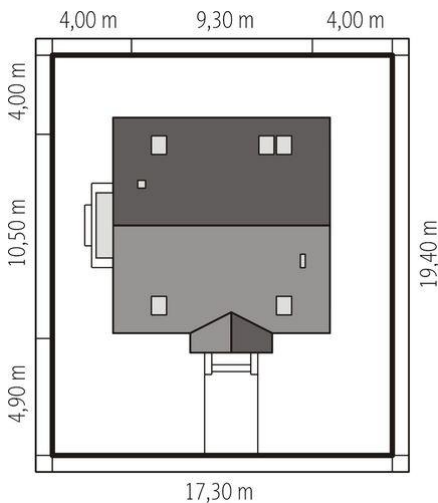
Projekt **AC Czesława II CE (DOM AE1-16)**



1. Pomieszczenie - 4.28m²
2. Pomieszczenie - 10.80m²
3. Pomieszczenie - 9.32m²
4. Pomieszczenie - 26.99m²
5. Pomieszczenie - 10.74m²
6. Pomieszczenie - 1.63m²
7. Pomieszczenie - 1.68m²
8. Pomieszczenie - 4.34m²



1. Pomieszczenie - 4.23m²
2. Pomieszczenie - 13.87m²
3. Pomieszczenie - 9.71m²
4. Pomieszczenie - 11.64m²
5. Pomieszczenie - 7.70m²



Informacje

Liczba pokoi:	4	Typ zabudowy:	z poddaszem
Pow. dachu:	183,54 m²	Pow. zabudowy:	91,18 m²
Szerokość budynku:	9,30 m	Pow. użytkowa:	116,93 m²
Długość budynku:	10,50 m	Kubatura:	361,97 m³
		Kąt nachylenia dachu:	47,00°
		Min. szerokość działki:	17,30 m
		Min. długość działki:	19,40 m
		Wysokość budynku:	9,44 m

Cena projektu na dzień 10.03.2021: **2 900,00 zł**



Pokaż projekt w internecie