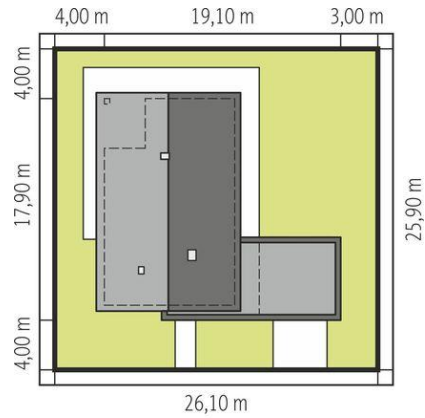
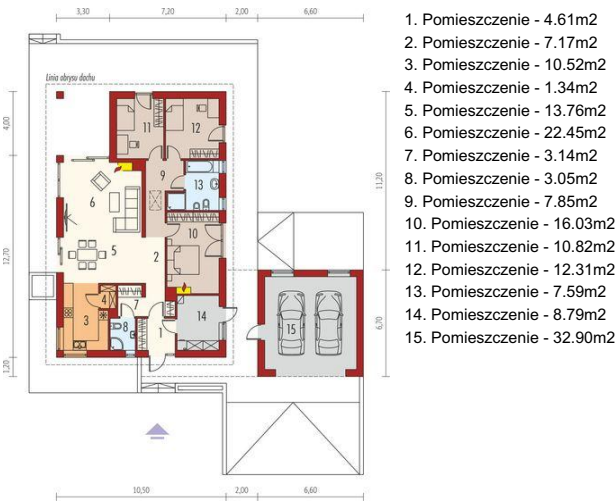
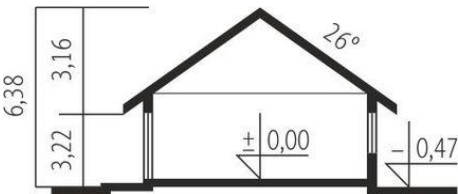




Projekt **AC Daniel G2 CE (DOM AF8-27)**



Schemat uwzględnia minimalne odległości od budynku do granicy działki.
Szczegóły w zakładce: Jak czytać projekt?



Informacje

Liczba pokoi:	3	Typ zabudowy:	parterowy
Pow. dachu:	227,67 m²	Pow. zabudowy:	240,60 m²
Szerokość budynku:	19,10 m	Pow. użytkowa:	120,64 m²
Długość budynku:	17,90 m	Kubatura:	534,36 m³
		Kąt nachylenia dachu:	26,00°
		Min. szerokość działki:	26,10 m
		Min. długość działki:	25,90 m
		Wysokość budynku:	6,38 m

Cena projektu na dzień 10.03.2021: **4 000,00 zł**



Pokaż projekt w internecie