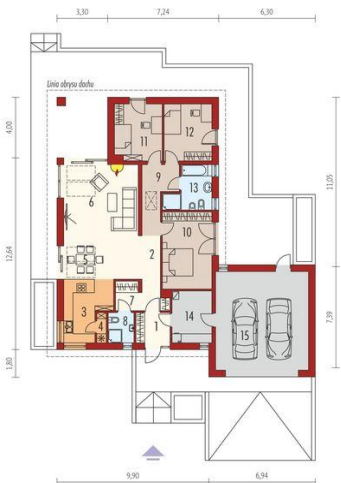
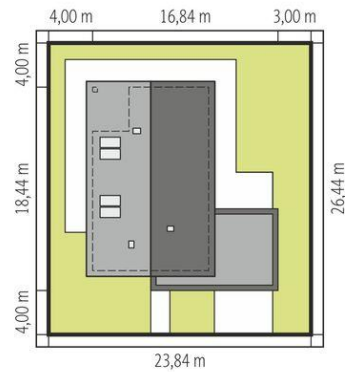




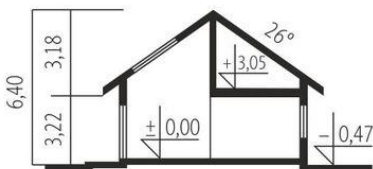
Projekt **AC Daniel III G2 CE (DOM AF9-55)**



1. Pomieszczenie - 4.39m²
2. Pomieszczenie - 7.13m²
3. Pomieszczenie - 10.99m²
4. Pomieszczenie - 1.19m²
5. Pomieszczenie - 13.34m²
6. Pomieszczenie - 21.98m²
7. Pomieszczenie - 2.86m²
8. Pomieszczenie - 2.99m²
9. Pomieszczenie - 7.99m²
10. Pomieszczenie - 17.03m²
11. Pomieszczenie - 11.33m²
12. Pomieszczenie - 11.57m²
13. Pomieszczenie - 7.39m²
14. Pomieszczenie - 9.32m²
15. Pomieszczenie - 38.63m²



Schemat uwzględnia minimalne odległości od budynku do granicy działki.
Szczegóły w zakładce: Jak czytać projekt?



Informacje

Liczba pokoi:	3	Typ zabudowy:	parterowy
Pow. dachu:	223,00 m²	Pow. zabudowy:	232,44 m²
Szerokość budynku:	16,84 m	Pow. użytkowa:	120,18 m²
Długość budynku:	18,44 m	Kubatura:	517,45 m³
		Kąt nachylenia dachu:	26,00 °
		Min. szerokość działki:	23,84 m
		Min. długość działki:	26,44 m
		Wysokość budynku:	6,40 m

Cena projektu na dzień 12.03.2021: **4 200,00 zł**



Pokaż projekt w internecie