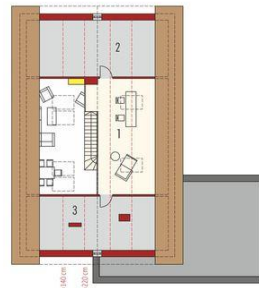




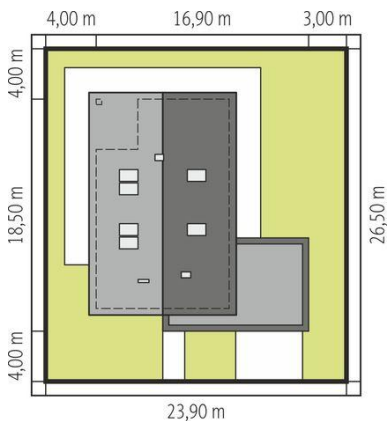
Projekt **AC Daniel IV G2 CE (DOM AF9-57)**



1. Pomieszczenie - 3.82m²
2. Pomieszczenie - 5.68m²
3. Pomieszczenie - 10.42m²
4. Pomieszczenie - 1.28m²
5. Pomieszczenie - 11.62m²
6. Pomieszczenie - 26.43m²
7. Pomieszczenie - 1.67m²
8. Pomieszczenie - 3.51m²
9. Pomieszczenie - 8.71m²
10. Pomieszczenie - 14.18m²
11. Pomieszczenie - 4.71m²
12. Pomieszczenie - 11.57m²
13. Pomieszczenie - 11.57m²
14. Pomieszczenie - 7.21m²
15. Pomieszczenie - 6.31m²
16. Pomieszczenie - 38.63m²



1. Pomieszczenie - 14.08m²
2. Pomieszczenie - 12.51m²
3. Pomieszczenie - 11.57m²



Schemat uwzględnia minimalne odległości od budynku do granicy działki.
Szczegóły w zakładce: Jak czytać projekt?

Informacje

Liczba pokoi:	3	Typ zabudowy:	z poddaszem
Pow. dachu:	240,00 m²	Pow. zabudowy:	232,44 m²
Szerokość budynku:	16,90 m	Pow. użytkowa:	122,38 m²
Długość budynku:	18,50 m	Kubatura:	523,56 m³
		Kąt nachylenia dachu:	35,00 °
		Min. szerokość działki:	23,90 m
		Min. długość działki:	26,50 m
		Wysokość budynku:	7,67 m

Cena projektu na dzień 12.03.2021: **4 600,00 zł**



Pokaż projekt w internecie

AC Daniel IV G2 CE - Więźba dachowa w systemie prefabrykacji drewnianej w systemie płytki kolczastej MITEK.