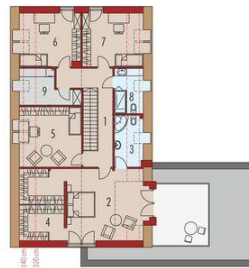




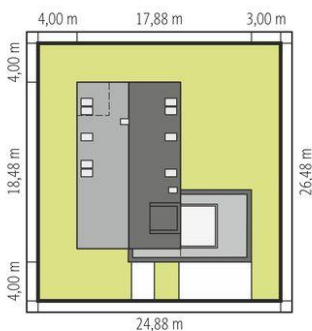
Projekt **AC Daniel VI G2 CE (DOM AF10-14)**



1. Pomieszczenie - 10.90m²
2. Pomieszczenie - 8.62m²
3. Pomieszczenie - 12.13m²
4. Pomieszczenie - 3.02m²
5. Pomieszczenie - 14.81m²
6. Pomieszczenie - 29.76m²
7. Pomieszczenie - 5.31m²
8. Pomieszczenie - 2.78m²
9. Pomieszczenie - 13.63m²
10. Pomieszczenie - 12.41m²
11. Pomieszczenie - 8.48m²
12. Pomieszczenie - 7.17m²
13. Pomieszczenie - 6.47m²
14. Pomieszczenie - 45.12m²



1. Pomieszczenie - 12.69m²
2. Pomieszczenie - 27.08m²
3. Pomieszczenie - 4.68m²
4. Pomieszczenie - 12.15m²
5. Pomieszczenie - 15.41m²
6. Pomieszczenie - 13.20m²
7. Pomieszczenie - 13.46m²
8. Pomieszczenie - 4.09m²
9. Pomieszczenie - 6.44m²



Schemat uwzględnia minimalne odległości od budynku do granicy działki.
Szczegóły w zakładce: Jak czytać projekt?

Informacje

Pow. dachu:	217,00 m²	Pow. zabudowy:	237,55 m²
Szerokość budynku:	17,88 m	Pow. użytkowa:	238,22 m²
Długość budynku:	18,48 m	Kubatura:	939,14 m³
		Kąt nachylenia dachu:	42,00°
		Min. szerokość działki:	24,88 m
		Min. długość działki:	26,48 m
		Wysokość budynku:	9,30 m
		Liczba pokoi:	5

Cena projektu na dzień 11.03.2021: **5 800,00 zł**



Pokaż projekt w internecie