

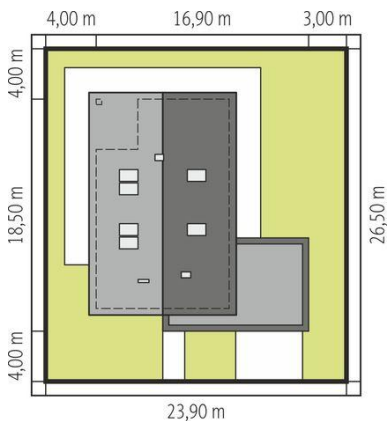
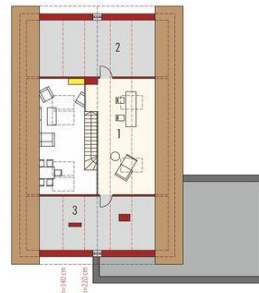


Projekt **AC Daniel VII G2 CE (DOM AF10-15)**



1. Pomieszczenie - 3.82m<sup>2</sup>
2. Pomieszczenie - 5.68m<sup>2</sup>
3. Pomieszczenie - 10.42m<sup>2</sup>
4. Pomieszczenie - 1.28m<sup>2</sup>
5. Pomieszczenie - 11.62m<sup>2</sup>
6. Pomieszczenie - 26.43m<sup>2</sup>
7. Pomieszczenie - 1.67m<sup>2</sup>
8. Pomieszczenie - 3.51m<sup>2</sup>
9. Pomieszczenie - 8.71m<sup>2</sup>
10. Pomieszczenie - 14.18m<sup>2</sup>
11. Pomieszczenie - 4.71m<sup>2</sup>
12. Pomieszczenie - 11.57m<sup>2</sup>
13. Pomieszczenie - 11.57m<sup>2</sup>
14. Pomieszczenie - 7.21m<sup>2</sup>
15. Pomieszczenie - 6.31m<sup>2</sup>
16. Pomieszczenie - 38.63m<sup>2</sup>

1. Pomieszczenie - 14.08m<sup>2</sup>
2. Pomieszczenie - 12.51m<sup>2</sup>
3. Pomieszczenie - 11.57m<sup>2</sup>



Schemat uwzględnia minimalne odległości od budynku do granicy działki.  
Szczegóły w zakładce: Jak czytać projekt?

**Informacje**

Pow. dachu:	<b>240,00 m<sup>2</sup></b>	Pow. zabudowy:	<b>232,44 m<sup>2</sup></b>
Szerokość budynku:	<b>16,90 m</b>	Pow. użytkowa:	<b>122,38 m<sup>2</sup></b>
Długość budynku:	<b>18,50 m</b>	Kubatura:	<b>523,56 m<sup>3</sup></b>
		Kąt nachylenia dachu:	<b>35,00°</b>
		Min. szerokość działki:	<b>23,90 m</b>
		Min. długość działki:	<b>26,50 m</b>
		Wysokość budynku:	<b>7,83 m</b>
		Liczba pokoi:	<b>3</b>

Cena projektu na dzień 11.03.2021: **4 600,00 zł**



**Pokaż projekt w internecie**

AC Daniel VII G2 CE - Więżba dachowa w systemie prefabrykacji drewnianej w systemie płytki kolczastej MITEK.