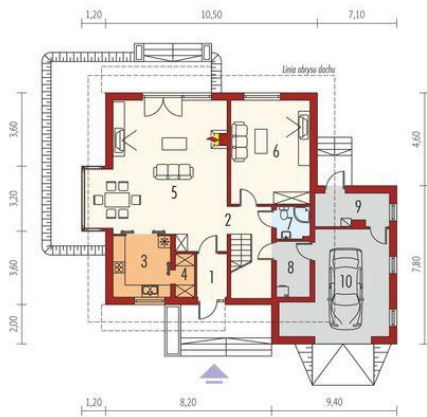




Projekt **AC Dao G1 CE (DOM AE8-02)**



Parter



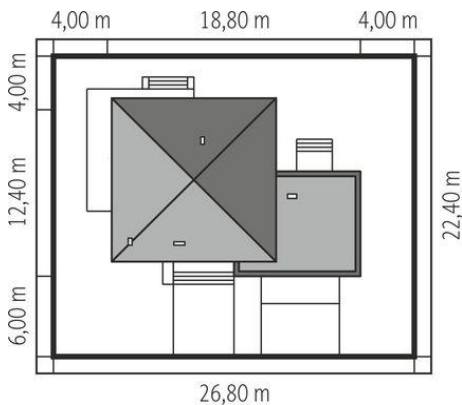
Rzut parteru:

1. Wiatrołap - 1.95m²
2. Hol - 14.98m²
3. Kuchnia - 8.07m²
4. Spiżarnia - 1.22m²
5. Pokój dzienny + jadalnia - 39.25m²
6. Gabinet - 19.64m²
7. Łazienka - 2.59m²
8. Pom. gospodarcze - 4.43m²
9. Pom. gospodarcze - 5.77m²
10. Garaż - 22.45m²



Rzut piętra I:

1. Korytarz - 7.33m²
2. Sypialnia - 25.19m²
3. Sypialnia - 20.75m²
4. Sypialnia - 17.21m²
5. Łazienka - 6.02m²
6. Toaleta - 2.49m²
7. Garderoba - 5.77m²



Informacje

Liczba pokoi:	4	Typ zabudowy:	piętrowy
Pow. dachu:	154,09 m²	Pow. zabudowy:	149,71 m²
Szerokość budynku:	15,60 m	Pow. użytkowa:	182,66 m²
Długość budynku:	12,40 m	Kubatura:	653,52 m³
		Kąt nachylenia dachu:	15,00°
		Min. szerokość działki:	23,80 m
		Min. długość działki:	23,50 m
		Wysokość budynku:	9,00 m

Cena projektu na dzień 10.03.2021: **3 500,00 zł**



Pokaż projekt w internecie