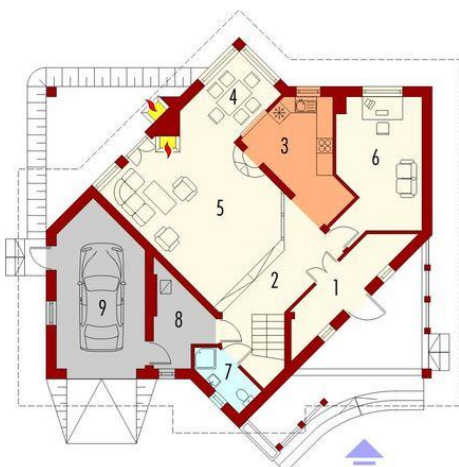
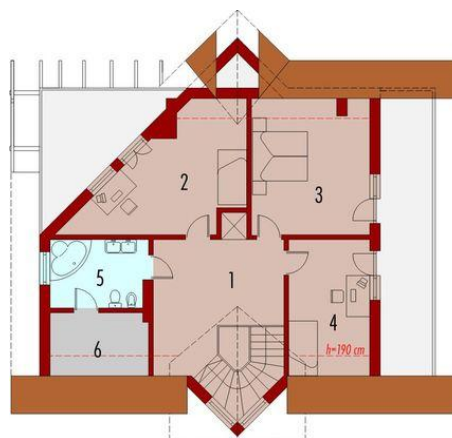




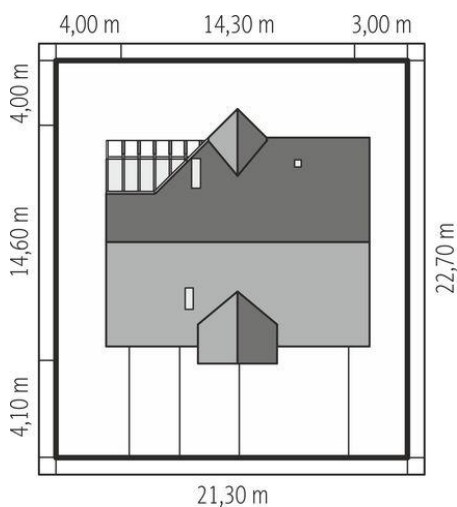
Projekt **AC Daria G1 CE (DOM AE3-24)**



1. Pomieszczenie - 6.95m²
2. Pomieszczenie - 10.10m²
3. Pomieszczenie - 11.04m²
4. Pomieszczenie - 5.62m²
5. Pomieszczenie - 27.12m²
6. Pomieszczenie - 15.56m²
7. Pomieszczenie - 2.21m²
8. Pomieszczenie - 5.48m²
9. Pomieszczenie - 18.29m²



1. Pomieszczenie - 16.34m²
2. Pomieszczenie - 19.42m²
3. Pomieszczenie - 17.48m²
4. Pomieszczenie - 11.74m²
5. Pomieszczenie - 9.48m²
6. Pomieszczenie - 5.29m²



Informacje

Liczba pokoi:	4	Typ zabudowy:	z poddaszem
Pow. dachu:	278,00 m²	Pow. zabudowy:	161,30 m²
Szerokość budynku:	14,30 m	Pow. użytkowa:	158,35 m²
Długość budynku:	14,60 m	Kubatura:	587,08 m³
		Kąt nachylenia dachu:	45,00°
		Min. szerokość działki:	21,30 m
		Min. długość działki:	22,70 m
		Wysokość budynku:	10,01 m

Cena projektu na dzień 10.03.2021: **2 800,00 zł**



Pokaż projekt w internecie