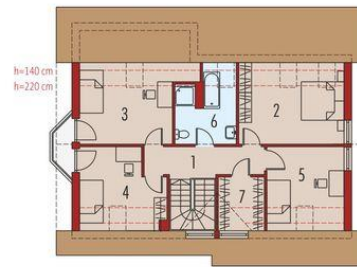




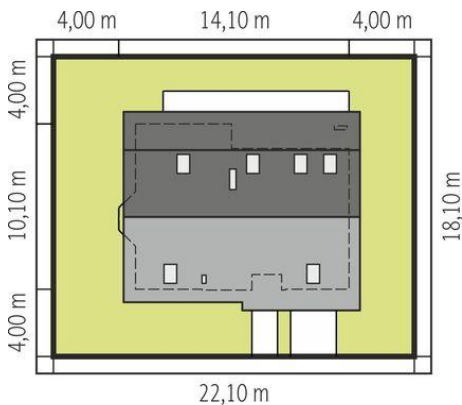
Projekt **AC Demi G1 (wersja C) CE (DOM AE2-21)**



1. Pomieszczenie - 2.90m²
2. Pomieszczenie - 11.07m²
3. Pomieszczenie - 9.33m²
4. Pomieszczenie - 0.97m²
5. Pomieszczenie - 37.65m²
6. Pomieszczenie - 2.99m²
7. Pomieszczenie - 14.26m²
8. Pomieszczenie - 18.05m²



1. Pomieszczenie - 8.13m²
2. Pomieszczenie - 14.89m²
3. Pomieszczenie - 13.18m²
4. Pomieszczenie - 11.09m²
5. Pomieszczenie - 11.25m²
6. Pomieszczenie - 7.78m²
7. Pomieszczenie - 4.19m²



Schemat uwzględnia minimalne odległości od budynku do granicy działki.
Szczegóły w zakładce: Jak czytać projekt?

Informacje

Liczba pokoi:	4	Typ zabudowy:	z poddaszem
Pow. dachu:	234,35 m²	Pow. zabudowy:	132,48 m²
Szerokość budynku:	14,10 m	Pow. użytkowa:	147,47 m²
Długość budynku:	10,10 m	Kubatura:	513,85 m³
		Kąt nachylenia dachu:	45,00°
		Min. szerokość działki:	22,10 m
		Min. długość działki:	18,10 m
		Wysokość budynku:	8,88 m

Cena projektu na dzień 07.04.2022: **3 800,00 zł**



Pokaż projekt w internecie