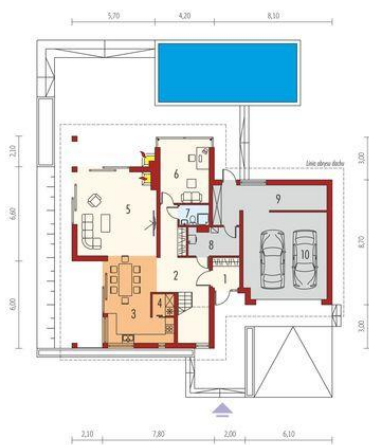




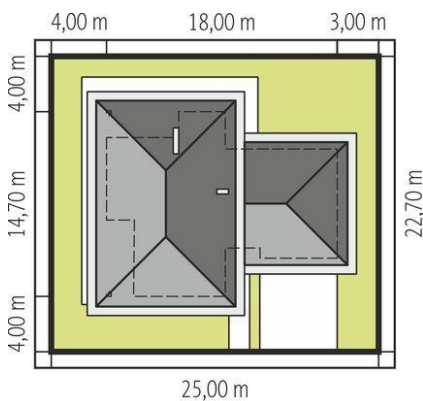
Projekt **AC Diego G2 Leca(R) DOM CE (DOM AF3-71)**



1. Pomieszczenie - 3.77m²
2. Pomieszczenie - 21.36m²
3. Pomieszczenie - 21.28m²
4. Pomieszczenie - 2.15m²
5. Pomieszczenie - 30.76m²
6. Pomieszczenie - 14.06m²
7. Pomieszczenie - 2.80m²
8. Pomieszczenie - 6.52m²
9. Pomieszczenie - 15.16m²
10. Pomieszczenie - 33.57m²



1. Pomieszczenie - 10.49m²
2. Pomieszczenie - 21.67m²
3. Pomieszczenie - 10.06m²
4. Pomieszczenie - 6.61m²
5. Pomieszczenie - 17.15m²
6. Pomieszczenie - 20.32m²
7. Pomieszczenie - 7.10m²
8. Pomieszczenie - 5.05m²



Schemat uwzględnia minimalne odległości od budynku do granicy działki.
Szczegóły w zakładce: Jak czytać projekt?

Informacje

Liczba pokoi:	2	Typ zabudowy:	piętrowy
Pow. dachu:	277,82 m²	Pow. zabudowy:	218,29 m²
Szerokość budynku:	18,00 m	Pow. użytkowa:	209,79 m²
Długość budynku:	14,70 m	Kubatura:	770,98 m³
		Kąt nachylenia dachu:	22,00°
		Min. szerokość działki:	25,00 m
		Min. długość działki:	22,70 m
		Wysokość budynku:	8,73 m

Cena projektu na dzień 10.03.2021: **7 300,00 zł**



Pokaż projekt w internecie