

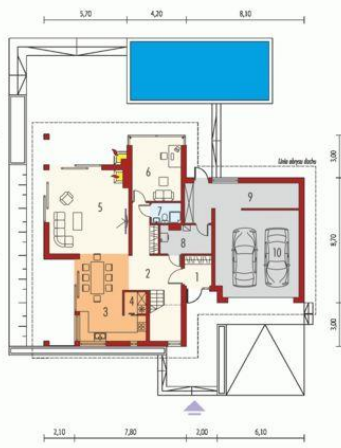


Projekt **AC Diego G2 Leca&#174; DOM CE (DOM AE9-97)**



Parter

Piętro



Parter

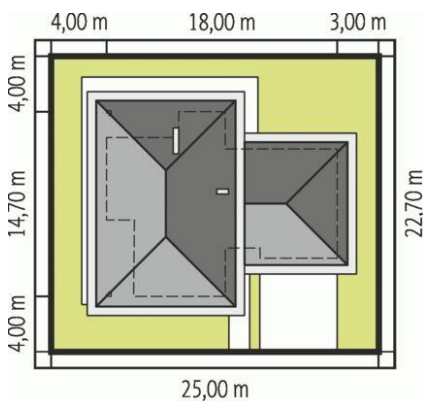
Pomieszczenia:

1. Wiatrołap 3.77 m
2. Hol + schody 21.36 m
3. Kuchnia + jadalnia 21.28 m
4. Spiżarnia 2.15 m
5. Pokój dzienny 30.76 m
6. Gabinet 14.06 m
7. Łazienka 2.8 m
8. Kotłownia 6.52 m
9. Pom. gospodarcze 15.16 m
10. Garaż 33.57 m

Piętro I

Pomieszczenia:

1. Korytarz 10.49 m
2. Sypialnia 21.67 m
3. Łazienka 10.06 m
4. Garderoba 6.61 m
5. Sypialnia 20.32 m
6. Sypialnia 17.15 m
7. Łazienka 7.1 m
8. Garderoba 4.98 m



Schemat uwzględnia minimalne odległości od budynku do granicy działki.  
Szczegóły w zakładce: Jak czytać projekt?

### Informacje

Pow. dachu:	<b>277,82 m<sup>2</sup></b>	Typ zabudowy:	<b>piętrowy</b>
Szerokość budynku:	<b>18,00 m</b>	Pow. użytkowa:	<b>209,79 m<sup>2</sup></b>
Długość budynku:	<b>14,70 m</b>	Kubatura:	<b>770,98 m<sup>3</sup></b>
		Kąt nachylenia dachu:	<b>22,00°</b>
		Min. szerokość działki:	<b>25,00 m</b>
		Min. długość działki:	<b>22,70 m</b>
		Wysokość budynku:	<b>8,73 m</b>
		Liczba pokoi:	<b>3</b>

Cena projektu na dzień 10.03.2021: **7 300,00 zł**



**Pokaż projekt w internecie**

AC Diego G2 Leca&#174; DOM CE - AC Diego G2 Leca(R) DOM CE to atrakcyjna rezydencja, w której świetnie odnajdą się miłośnicy stylowej, śródziemnomorskiej elegancji.