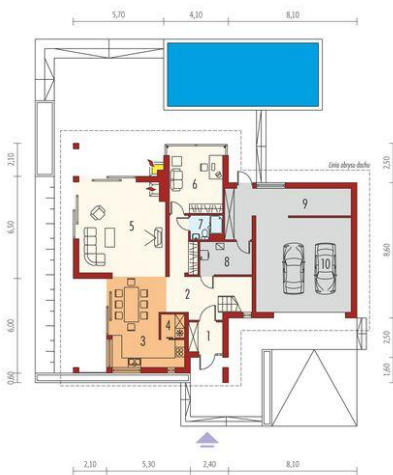
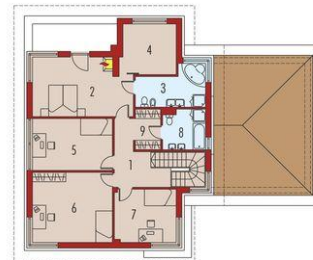




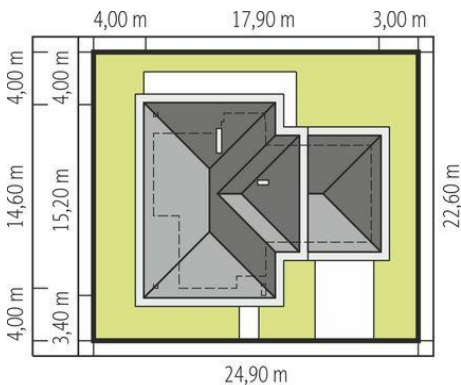
Projekt **AC Diego II G2 CE (DOM AF3-73)**



1. Pomieszczenie - 3.96m²
2. Pomieszczenie - 18.51m²
3. Pomieszczenie - 21.98m²
4. Pomieszczenie - 2.15m²
5. Pomieszczenie - 30.69m²
6. Pomieszczenie - 13.56m²
7. Pomieszczenie - 2.77m²
8. Pomieszczenie - 6.78m²
9. Pomieszczenie - 15.95m²
10. Pomieszczenie - 35.70m²



1. Pomieszczenie - 10.16m²
2. Pomieszczenie - 22.10m²
3. Pomieszczenie - 9.89m²
4. Pomieszczenie - 10.91m²
5. Pomieszczenie - 15.68m²
6. Pomieszczenie - 21.18m²
7. Pomieszczenie - 13.26m²
8. Pomieszczenie - 6.56m²
9. Pomieszczenie - 4.22m²



Schemat uwzględnia minimalne odległości od budynku do granicy działki.
Szczegóły w zakładce: Jak czytać projekt?

Informacje

Liczba pokoi:	5	Typ zabudowy:	piętrowy
Pow. dachu:	281,00 m²	Pow. zabudowy:	213,28 m²
Szerokość budynku:	17,90 m	Pow. użytkowa:	207,58 m²
Długość budynku:	15,20 m	Kubatura:	817,02 m³
		Kąt nachylenia dachu:	22,00°
		Min. szerokość działki:	24,90 m
		Min. długość działki:	22,60 m
		Wysokość budynku:	8,73 m

Cena projektu na dzień 10.03.2021: **7 700,00 zł**



Pokaż projekt w internecie