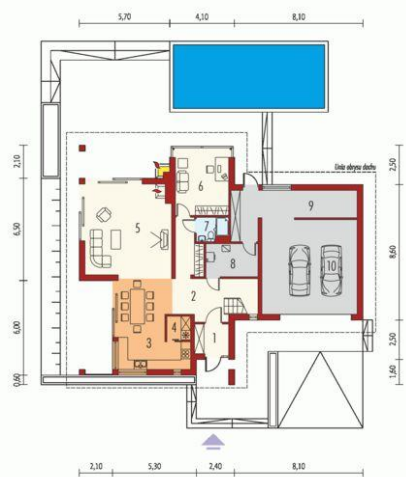




Projekt **AC Diego II G2 CE (DOM AF1-26)**



Parter

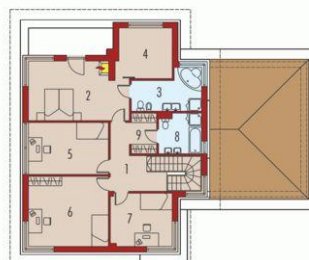


Parter

Pomieszczenia:

1. Wiatrołap 3.96 m
2. Hol 18.51 m
3. Kuchnia + jadalnia 21.98 m
4. Spiżarnia 2.15 m
5. Pokój dzienny 30.69 m
6. Gabinet 13.56 m
7. Łazienka 2.77 m
8. Kotłownia 6.78 m
9. Pom. gospodarcze 15.95 m

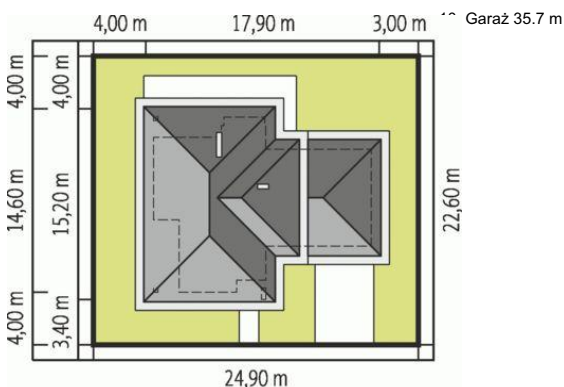
Piętro



Piętro I

Pomieszczenia:

1. Korytarz 10.16 m
2. Sypialnia 22.1 m
3. Łazienka 9.89 m
4. Garderoba 10.91 m
5. Sypialnia 15.68 m
6. Sypialnia 21.18 m
7. Sypialnia 13.26 m
8. Łazienka 6.56 m
9. Garderoba 4.22 m



Schemat uwzględnia minimalne odległości od budynku do granicy działki.
Szczegóły w zakładce: Jak czytać projekt?

Informacje

Pow. dachu:	279,43 m²	Typ zabudowy:	piętrowy
Szerokość budynku:	17,90 m	Pow. użytkowa:	207,58 m²
Długość budynku:	15,20 m	Kubatura:	817,02 m³
		Kąt nachylenia dachu:	22,00°
		Min. szerokość działki:	24,90 m
		Min. długość działki:	22,60 m
		Wysokość budynku:	8,73 m
		Liczba pokoi:	6

Cena projektu na dzień 10.03.2021: **7 700,00 zł**



Pokaż projekt w internecie

AC Diego II G2 CE - AC Diego II G2 CE to dom o reprezentacyjnym charakterze nawiązujący stylem do słonecznych, śródziemnomorskich rezydencji.