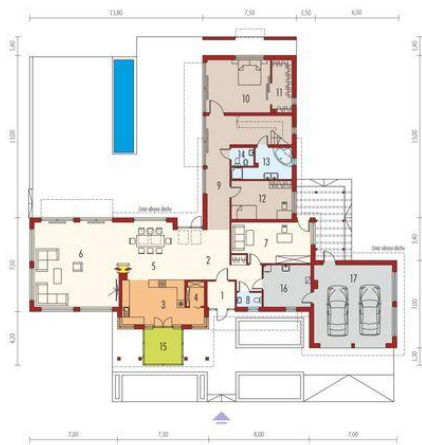
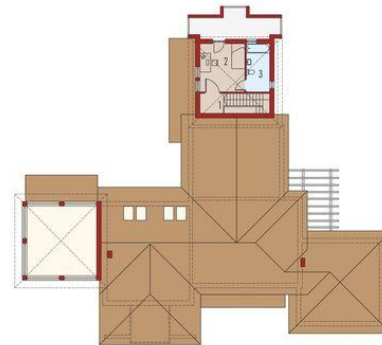




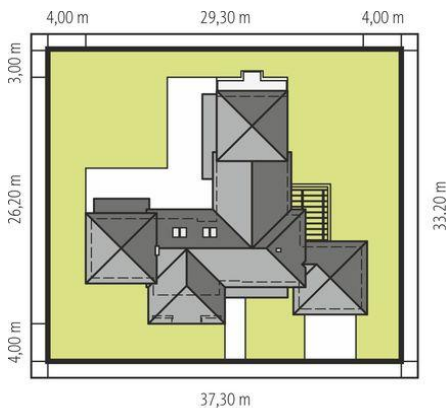
Projekt **AC Dionizy (mały) G2 CE (DOM AE8-04)**



1. Pomieszczenie - 4.45m²
2. Pomieszczenie - 13.81m²
3. Pomieszczenie - 19.82m²
4. Pomieszczenie - 2.72m²
5. Pomieszczenie - 29.18m²
6. Pomieszczenie - 45.37m²
7. Pomieszczenie - 21.47m²
8. Pomieszczenie - 2.85m²
9. Pomieszczenie - 27.50m²
10. Pomieszczenie - 23.50m²
11. Pomieszczenie - 7.65m²
12. Pomieszczenie - 16.81m²
13. Pomieszczenie - 9.96m²
14. Pomieszczenie - 3.45m²
15. Pomieszczenie - 9.52m²
16. Pomieszczenie - 14.04m²
17. Pomieszczenie - 42.25m²



1. Pomieszczenie - 3.15m²
2. Pomieszczenie - 13.10m²
3. Pomieszczenie - 6.74m²



Schemat uwzględni minimalne odległości od budynku do granicy działki.
Szczegóły w zakładce: Jak czytać projekt?

Informacje

Liczba pokoi:	4	Typ zabudowy:	piętrowy
Pow. dachu:	408,26 m²	Pow. zabudowy:	356,18 m²
Szerokość budynku:	29,30 m	Pow. użytkowa:	261,05 m²
Długość budynku:	26,20 m	Kubatura:	1084,57 m³
		Kąt nachylenia dachu:	20,00°
		Min. szerokość działki:	37,30 m
		Min. długość działki:	33,20 m
		Wysokość budynku:	7,79 m

Cena projektu na dzień 10.03.2021: **18 300,00 zł**



Pokaż projekt w internecie

AC Dionizy (mały) G2 CE - Charakterystyka: Dom piętrowy, niepodpiwniczony, z garażem dwustanowiskowym. Przeznaczenie: Dom dla 4-5 osobowej rodziny. Technologia i konstrukcja: Ściany zewnętrzne: murowane. Strop: gęstożebrowy. Dach: konstrukcja drewniana, dachówka ceramiczna.