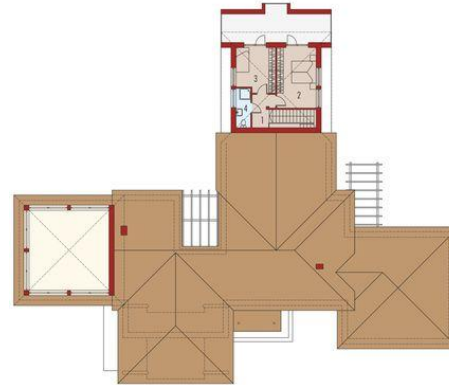




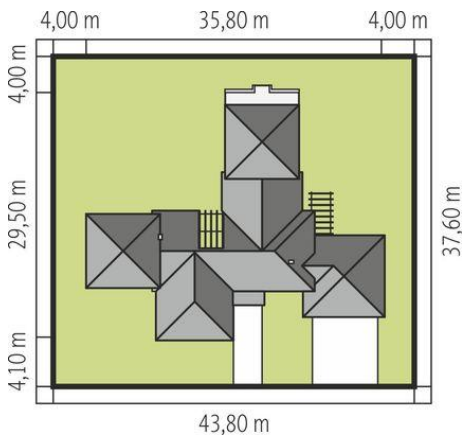
Projekt **AC Dionizy G3 CE (DOM AE3-33)**



1. Pomieszczenie - 4.41m²
2. Pomieszczenie - 37.79m²
3. Pomieszczenie - 18.08m²
4. Pomieszczenie - 2.96m²
5. Pomieszczenie - 19.20m²
6. Pomieszczenie - 27.50m²
7. Pomieszczenie - 66.46m²
8. Pomieszczenie - 12.51m²
9. Pomieszczenie - 8.36m²
10. Pomieszczenie - 2.33m²
11. Pomieszczenie - 6.18m²
12. Pomieszczenie - 17.71m²
13. Pomieszczenie - 15.56m²
14. Pomieszczenie - 29.51m²
15. Pomieszczenie - 18.55m²
16. Pomieszczenie - 5.56m²
17. Pomieszczenie - 7.26m²
18. Pomieszczenie - 4.69m²
19. Pomieszczenie - 4.99m²
20. Pomieszczenie - 9.71m²
21. Pomieszczenie - 5.00m²
22. Pomieszczenie - 8.43m²
23. Pomieszczenie - 7.53m²
24. Pomieszczenie - 50.79m²



1. Pomieszczenie - 4.33m²
2. Pomieszczenie - 15.89m²
3. Pomieszczenie - 11.28m²
4. Pomieszczenie - 3.83m²



Informacje

Liczba pokoi:	5	Typ zabudowy:	piętrowy
Pow. dachu:	553,00 m²	Pow. zabudowy:	497,23 m²
Szerokość budynku:	35,80 m	Pow. użytkowa:	363,10 m²
Długość budynku:	29,50 m	Kubatura:	1421,20 m³
		Kąt nachylenia dachu:	20,00 °
		Min. szerokość działki:	43,80 m
		Min. długość działki:	37,60 m
		Wysokość budynku:	8,02 m

Cena projektu na dzień 10.03.2021: **25 300,00 zł**



Pokaż projekt w internecie

AC Dionizy G3 CE - Charakterystyka: Dom piętrowy, niepodpiwniczony, z garażem trzystanowiskowym. Przeznaczenie: Dom dla 6-7 osobowej rodziny. Technologia i konstrukcja: Ściany zewnętrzne: murowane. Strop: gęstożebrowy. Dach: konstrukcja drewniana, dachówka ceramiczna lub cementowa.