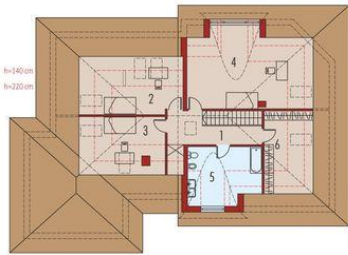
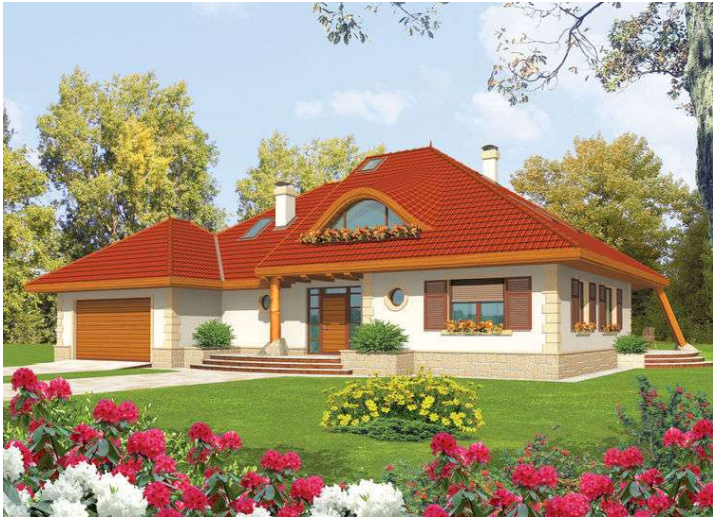




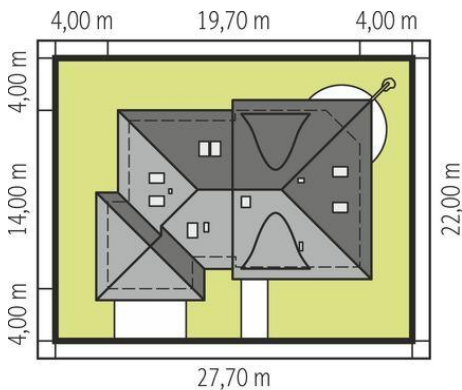
Projekt **AC Diuna G2 (wole oko) CE (DOM AE1-76)**



1. Pomieszczenie - 10.05m²
2. Pomieszczenie - 12.79m²
3. Pomieszczenie - 10.48m²
4. Pomieszczenie - 30.31m²
5. Pomieszczenie - 14.51m²
6. Pomieszczenie - 8.93m²



1. Pomieszczenie - 6.37m²
2. Pomieszczenie - 14.80m²
3. Pomieszczenie - 11.63m²
4. Pomieszczenie - 5.07m²
5. Pomieszczenie - 12.01m²
6. Pomieszczenie - 41.58m²
7. Pomieszczenie - 2.79m²
8. Pomieszczenie - 4.49m²
9. Pomieszczenie - 11.36m²
10. Pomieszczenie - 14.61m²
11. Pomieszczenie - 7.37m²
12. Pomieszczenie - 8.47m²
13. Pomieszczenie - 8.44m²
14. Pomieszczenie - 38.68m²



Schemat uwzględnia minimalne odległości od budynku do granicy działki.
Szczegóły w zakładce: Jak czytać projekt?

Informacje

Liczba pokoi:	5	Typ zabudowy:	z poddaszem
Pow. dachu:	340,00 m²	Pow. zabudowy:	231,20 m²
Szerokość budynku:	19,70 m	Pow. użytkowa:	227,62 m²
Długość budynku:	14,00 m	Kubatura:	1026,94 m³
		Kąt nachylenia dachu:	34,00°
		Min. szerokość działki:	27,70 m
		Min. długość działki:	22,00 m
		Wysokość budynku:	8,50 m

Cena projektu na dzień 07.04.2022: **3 900,00 zł**



Pokaż projekt w internecie