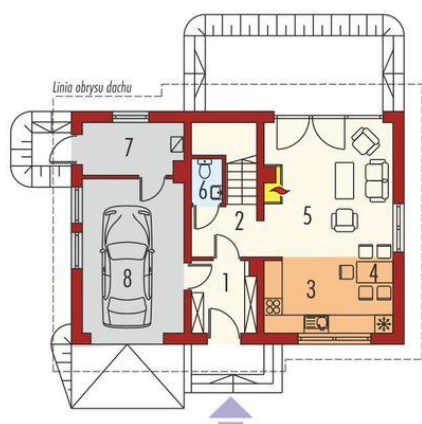
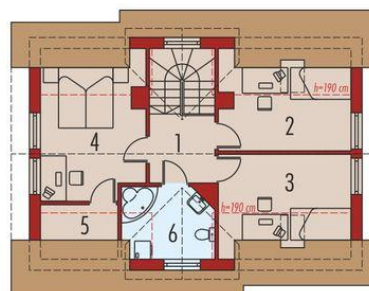




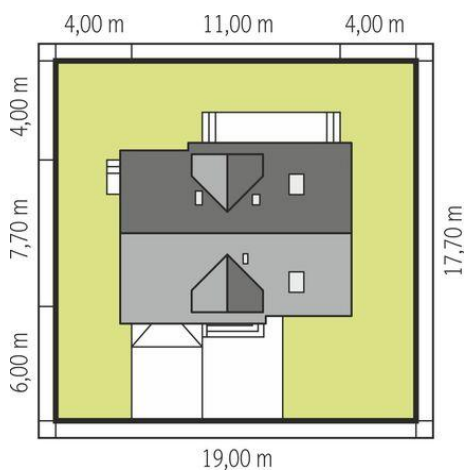
Projekt **AC Dobromiła G1 CE (DOM AE1-34)**



1. Pomieszczenie - 4.97m<sup>2</sup>
2. Pomieszczenie - 3.58m<sup>2</sup>
3. Pomieszczenie - 8.51m<sup>2</sup>
4. Pomieszczenie - 2.76m<sup>2</sup>
5. Pomieszczenie - 17.75m<sup>2</sup>
6. Pomieszczenie - 1.44m<sup>2</sup>
7. Pomieszczenie - 4.36m<sup>2</sup>
8. Pomieszczenie - 17.75m<sup>2</sup>



1. Pomieszczenie - 4.68m<sup>2</sup>
2. Pomieszczenie - 7.76m<sup>2</sup>
3. Pomieszczenie - 8.38m<sup>2</sup>
4. Pomieszczenie - 11.33m<sup>2</sup>
5. Pomieszczenie - 0.66m<sup>2</sup>
6. Pomieszczenie - 5.08m<sup>2</sup>



**Informacje**

Liczba pokoi:	<b>3</b>	Typ zabudowy:	<b>z poddaszem</b>
Pow. dachu:	<b>178,20 m<sup>2</sup></b>	Pow. zabudowy:	<b>85,26 m<sup>2</sup></b>
Szerokość budynku:	<b>11,00 m</b>	Pow. użytkowa:	<b>81,26 m<sup>2</sup></b>
Długość budynku:	<b>7,70 m</b>	Kubatura:	<b>319,04 m<sup>3</sup></b>
		Kąt nachylenia dachu:	<b>45,00°</b>
		Min. szerokość działki:	<b>19,00 m</b>
		Min. długość działki:	<b>17,70 m</b>
		Wysokość budynku:	<b>7,83 m</b>

Cena projektu na dzień 07.04.2022: **3 500,00 zł**



**Pokaż projekt w internecie**