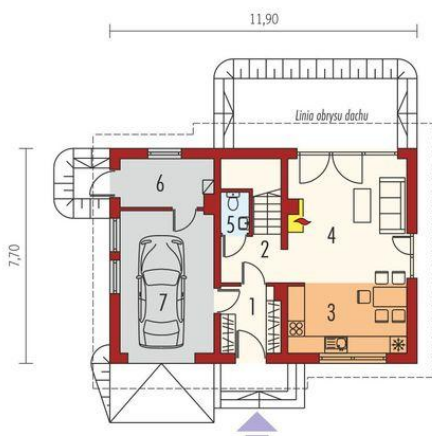
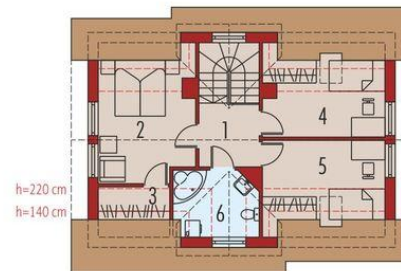




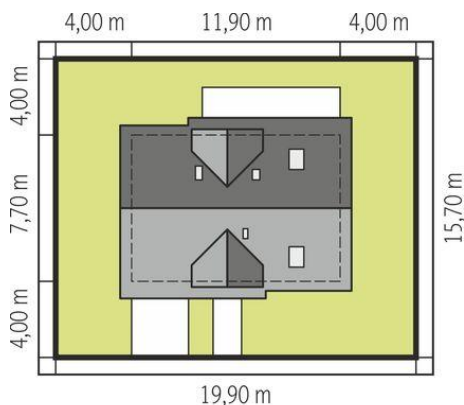
Projekt **AC Dobromiła II G1 CE (DOM AE1-80)**



1. Pomieszczenie - 4,99m²
2. Pomieszczenie - 7,45m²
3. Pomieszczenie - 12,79m²
4. Pomieszczenie - 22,41m²
5. Pomieszczenie - 1,43m²
6. Pomieszczenie - 4,31m²
7. Pomieszczenie - 17,75m²



1. Pomieszczenie - 4,82m²
2. Pomieszczenie - 12,75m²
3. Pomieszczenie - 1,92m²
4. Pomieszczenie - 11,88m²
5. Pomieszczenie - 12,76m²
6. Pomieszczenie - 5,86m²



Schemat uwzględnia minimalne odległości od budynku do granicy działki.
Szczegóły w zakładce: Jak czytać projekt?

Informacje

Liczba pokoi:	3	Typ zabudowy:	z poddaszem
Pow. dachu:	172,92 m²	Pow. zabudowy:	91,83 m²
Szerokość budynku:	11,90 m	Pow. użytkowa:	99,06 m²
Długość budynku:	7,70 m	Kubatura:	381,88 m³
		Kąt nachylenia dachu:	45,00°
		Min. szerokość działki:	19,90 m
		Min. długość działki:	15,70 m
		Wysokość budynku:	8,30 m

Cena projektu na dzień 07.04.2022: **3 500,00 zł**



Pokaż projekt w internecie