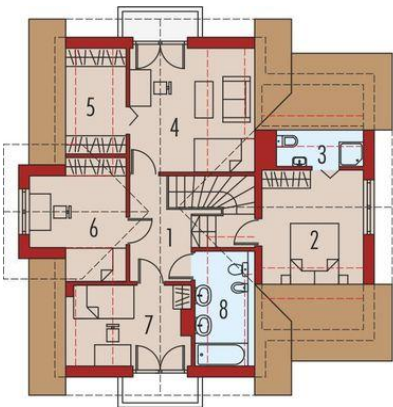


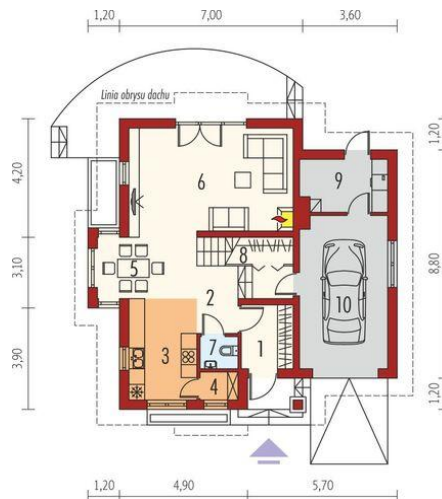


Projekt **AC Domaśława G1 CE (DOM AF8-71)**

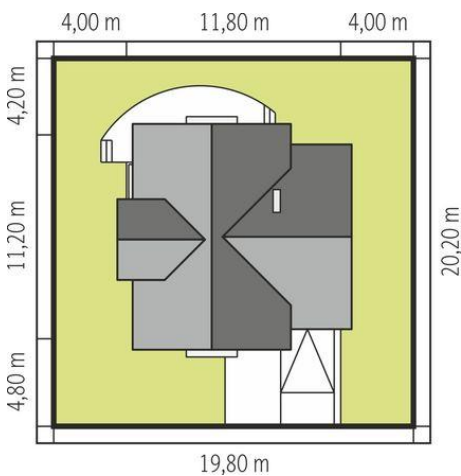


1. Pomieszczenie - 5.72m²
2. Pomieszczenie - 11.84m²
3. Pomieszczenie - 2.86m²
4. Pomieszczenie - 12.30m²
5. Pomieszczenie - 3.78m²
6. Pomieszczenie - 9.53m²
7. Pomieszczenie - 8.35m²
8. Pomieszczenie - 4.03m²

h=220 cm
h=140 cm



1. Pomieszczenie - 4.76m²
2. Pomieszczenie - 9.00m²
3. Pomieszczenie - 10.01m²
4. Pomieszczenie - 1.51m²
5. Pomieszczenie - 8.80m²
6. Pomieszczenie - 25.22m²
7. Pomieszczenie - 1.73m²
8. Pomieszczenie - 1.68m²
9. Pomieszczenie - 6.51m²
10. Pomieszczenie - 19.40m²



Informacje

Liczba pokoi:	4	Typ zabudowy:	z poddaszem
Pow. dachu:	196,17 m²	Pow. zabudowy:	114,03 m²
Szerokość budynku:	11,80 m	Pow. użytkowa:	121,12 m²
Długość budynku:	11,20 m	Kubatura:	434,17 m³
		Kąt nachylenia dachu:	40,00°
		Min. szerokość działki:	19,80 m
		Min. długość działki:	20,20 m
		Wysokość budynku:	7,68 m

Cena projektu na dzień 07.04.2022: **3 700,00 zł**



Pokaż projekt w internecie